

Teknisk isolering

Produktguide 2018



ISOVER kan teknisk isolering!



CLIMCOVER Lamella



ULTIMATE



*Glasull, ULTIMATE
och stenull*



Vår hemsida!



www.isover-teknisk-isolering.se

Produktguide

Teknisk isolering från ISOVER

Ökande energipriser såväl som behovet att värna om miljön tydliggör starkt behovet av att minska energiförluster och CO₂-utsläpp. Energieffektiva lösningar är därför kärnan i Saint-Gobains och ISOVERs strategi, som världsledande tillverkare av isolering.

Inom Teknisk isolering erbjuder ISOVER hållbara lösningar för termisk, brand- och ljudisolering,

särskilt framtagna för områdena VVS, Industri, Marin och OEM.

På vår hemsida hittar du vår digitala Produktguide, ett avancerat sökverktyg som snabbt och enkelt hjälper dig att hitta rätt. Gå in på www.isoverteknisk-isolering.se/produkter-vvs-isolering och välj Sök produkt.

Innehåll

	Sida	Sida	
Fakta om ISOVER.....	4	Brandisolering av stålkonstruktioner	
ISOVER CLIM och ISOVER TECH.....	8	ISOVER FireProtect® 150.....	32
Dimensionering, produktnycklar.....	10	Marin	
Beräkningsprogram.....	14	U SeaProtect Roll.....	33
Rörskålar		U SeaProtect Roll Alu1/V1.....	33
CLIMPIPE Section Alu2.....	16-18	U SeaProtect Wired Mat.....	34
CLIMPIPE Section Hygrowick.....	19	U SeaProtect Wired Mat Alu1.....	34
ISOVER Hygrowick Veke.....	20	U SeaProtect Slab.....	35
ISOVER Hygrowick Aluminiumtejp.....	20	U SeaProtect Slab Alu1/G220.....	35
U TECH Pipe Section MT 4.0.....	20-22	CRYOLENE	
Mattor		CRYOLENE för LNG och LPG applikationer.....	36
U Protect Wired Mat 2.0 V1.....	23	Övrig Minerlull	
U Protect Wired Mat 2.0 Alu1.....	23	TECH Loose Wool HT.....	36
U TECH Wired Mat MT 5.0 X.....	24	ISOVER Oplastat Drev.....	37
U TECH Wired Mat MT 6.0 X.....	24	ISOVER ULTIMATE Drev.....	37
TECH Wired Mat MT 5.1.....	25	Tillbehör	
CLIMCOVER Lamella Alu2.....	25	ISOVER Fire Sealing Strip.....	37 NYHET!
CLIMCOVER CR Alu2.....	26	ISOVER GPG Fire Mortar.....	37 NYHET!
Skivor		ISOVER FireProtect® Screw.....	38
U Protect Slab 4.0 N.....	26	ISOVER Reparationstejp för Cleantec® Plus.....	38
U Protect Slab 4.0 Alu1.....	27	ISOVER Cleantec® Skylt.....	38
U Protect Slab 4.0 V1.....	27	ISOVER Reparationsfolie.....	38
ISOVER Cleantec® G 35.....	28	ISOVER Aluminiumtejp - rutarmerad.....	39
ISOVER Cleantec® Plus.....	28	ISOVER Aluminiumtejp - slät.....	39
ISOVER Cleantec® G 100.....	29	ISOVER Isolerknivar.....	39
TECH Slab 2.0.....	29	ISOVER Vario® Stos.....	39
ISOVER VVS-skiva 35.....	30	Övrigt	
ISOVER Tank Roof Slab 80 kPa.....	30	Försäljningsorganisation.....	43
ISOVER Tank Roof Slab 20 kPa.....	30		
ISOVER Takboard 33.....	31		
ISOVER Takunderskiva 37.....	31		

Eftersom ISOVERs produktutveckling fortlöper kontinuerligt, förbehåller vi oss rätten att förändra sortimentet, produkternas design och specifikationer utan föregående varsel. Alla tabellvärden var aktuella vid tryckstillfället. Dessa kan dock komma att förändras under årets gång. Vi förbehåller oss rätten att justera artikelinformation. Produktsortimentet kan variera hos olika återförsäljare. Vissa produkter kan vara beställningsvaror. Vi reserverar oss för eventuella tryck- och skrivfel.

När varje material spelar roll gör vi miljövalet lättare

Klimatpåverkan under själva byggprocessen kan vara lika stor eller större som den som uppstår under 50 års användning av byggnaden, beroende på bland annat materialvalet i konstruktioner och vad man använder för typ av energi för uppvärmning. Studier från IVA visar att valet av byggmaterial spelar större roll för miljön än man hittills anat*. Detta lägger stort ansvar på branschens materialproducenter att börja agera, och att göra det nu.

På ISOVER tar vi utmaningen på största allvar och jobbar aktivt med innovationer och processförbättringar för att sänka våra produkters miljöpåverkan. En viktig del i vår ambition att erbjuda hållbara isoleringsprodukter är vårt arbete med miljöva-rudeklarationer. Som första svenska mineralulls-producent kan vi presentera flera livscykelanalyser i form av EPD - Environmental Product Declaration - för ISOVER UNI-skiva 33 och 35 samt för ISOVER Takstolsskiva 32, ISOVER Fasadskiva 30, ISOVER Skalmursskiva 32 och ISOVER InsulSafe®. Från vagn till graven.



”Med en öppen redovisning av våra produkters miljöbelastning under sin livscykel erbjuder vi nya möjligheter för byggherrar och föreskrivare att göra bra miljöval. Som en av Sveriges äldsta producenter av isolermaterial känns det helt rätt att ta det ansvaret.”

*Patrik Andersson
Affärsutvecklings- och innovationsdirektör för ISOVER*



Ett hjärta av ull

Mineralull av glasfiber är ett lätt, starkt, spänstigt och obrännbart isolermaterial tillverkat i Sverige på vår fabrik i skånska Billesholm. Tack vare sina mekaniska egenskaper är det möjligt att komprimera glasullen upp till en femtedel (1/5) av sin ursprungliga volym, vilket minskar miljöbelastningen för transport. Idén att använda återvunnet glas som råvara till glasullen kom tidigt och är också en nyckel till framgång. ISOVERs glasull består idag av garanterat 70 % återvunnet glas.



Världsbra idéer

Den kunskap och erfarenhet som vi på ISOVER samlat på oss under mer än åttio år är en stor tillgång för oss idag. ISOVER är samtidigt en del av den franska koncernen Saint-Gobain som utvecklar, tillverkar och distribuerar byggmaterial för framtidens hem. Lösningar som gör livet bekvämare, mer ekonomiskt och miljömässigt hållbart. Inom Saint-Gobain satsade man nära 438 miljoner euro på forskning och utveckling år 2016. Med en stark, internationell koncerntillhörighet kan vi på ISOVER ta ansvar för att möta de globala utmaningarna inom energi, tillväxt och miljö.

*Klimatpåverkan från byggprocessen. En rapport från IVA och Sveriges Byggindustrier, 2014.

Svensktillverkat sedan mer än 80 år

Mer än 90 % av det isolermaterial som ISOVER levererar inom Sverige, produceras i fabriken i skånska Billesholm, där vi funnits i mer än åttio år. Vi är förstås enormt stolta över vår svenska historia och viktigast av allt är att det ger oss full kontroll på våra produkters livscykel, vilket ger både oss och våra kunder bl.a. viktiga miljöfördelar.

Hållbart byggande

Bostadsbristen i Sverige är stor och nya studier visar på behovet av att granska de ingående materialens miljöpåverkan under själva byggprocessen. Detta tror vi mer och mer kommer att driva utvecklingen mot lätta och kostnadseffektiva konstruktioner.

Få material slår ISOVERs glasull när det gäller att skapa brandsäkra, fuktsäkra och platsbesparande konstruktioner med lågt miljöavtryck. Vi är väl positionerade för Miljöbyggnad, LEED och BREEAM och våra lätta produkter har klassning A+ enligt Green Guide.

Nära våra kunder

Att så stor del av våra transporter sker inom landet ger oss möjlighet att optimera dem, med målet att hålla klimatpåverkan så låg som möjligt. Att vi dessutom högkomprimerar flertalet av våra produkter gör att varje transport innehåller maximalt med isolering. Leveranserna

sker via tåg eller lastbil, vi har till och med en egen tågstation inne på fabriken.

Återvunnet i retur

Garanterat 70 % av glasullen från ISOVER har tillverkats av återvunnet glas. Det betyder att vi befriar svenska återvinningsföretag från flaskor och annat glas varje år. Att smälta återvunnet glas istället för att tillverka nytt ger oss miljöfördelar både i produkt och fabrik.

Hållbart på ren svenska

I mer än åttio år har vi på ISOVER legat i den tekniska frontlinjen när det gäller att bygga varma, komfortabla och ombonade hem i Sveriges långa land. Med allt vad det innebär av temperatur- och årstidsvariationer och varierande klimatzoner. Idag har vi hunnit samla på oss massor av kunskap och erfarenhet inom hållbart byggande vilket är en stor tillgång för oss och för våra kunder.

Lokal och global

Vi är idag en av få kompletta leverantörer av isolerlösningar i Sverige. I sortimentet finns isolerprodukter i glasull, ULTIMATE och stenull av varumärket ISOVER och extruderad cellplast av varumärket Dow STYROFOAM™. Att ISOVER dessutom är en del av en global koncern med en världsledande position inom isolerteknik ger oss möjlighet att ligga i den absoluta framkanten när det gäller innovationer.



Teknisk isolering från ISOVER har många fördelar!

Isolering är världens enklaste recept för att spara in på energianvändningen i alla typer av livsmiljöer. Eftersom bostäder och lokaler står för ungefär 40 % av Sveriges totala energianvändning finns här en enorm potential till förbättring.

Energieffektivisering och hållbar utveckling är vårt budskap till världen. Med kunskap och innovationer gör vi vardagen enklare för alla som vill vara med och konstruera och bygga framtidens hus.



"Med vår unika tillverkningsprocess får vi 100 % fiber vid tillverkning av glasull och ULTIMATE. Detta gör att vi har marknadens bästa I-värden för mineralull på många av våra produkter, vilket bidrar till lägre koldioxidutsläpp och lägre driftskostnader."

Erik Hellberg
Försäljningschef Teknisk isolering ISOVER



Bäst i klassen

ISOVERs produkter har väldigt bra I-värde för mineralull. Det öppnar unika möjligheter för energismarta installationer.



Återvunna råvaror

Vid tillverkning av ISOVER glasull används garanterat 70 % återvunnet glas dessutom tar vi tillvara glasullspill från tillverkningen.



Komprimerade nätmattor

Våra nätmattor är kraftigt komprimerade. En pall med U Protect WM innehåller 25-80 % mer än en pall med traditionell nätmatta.

Mindre miljöpåverkan

Våra produkter bidrar till minskad energianvändning och CO₂-utsläpp i bruksskedet men också vid transporter.



Låg vikt

Glasull och ULTIMATE har låg vikt vilket ger lätt och snabb installation samt mycket god ergonomi.



Högsta brandklass

ISOVERs mineralull (glasull, ULTIMATE och stensull) hamnar alla i den högsta brandklassen, Euroklass A1 eller A2, vilket står för obrännbart material. Detta uppnås utan tillsats av brandhämmare, mineralull har denna funktion helt naturligt.



Materialval

ISOVER erbjuder marknadens bredaste sortiment av mineralull, glasull, stenull och ULTIMATE, för krävande applikationer i temperaturintervall från -200 °C till över + 600 °C. Glasullens karaktäristiska egenskaper är mycket god isolerförmåga

och låg vikt, medan stenullens är högre tryckhållfasthet samt höga användningstemperaturer och goda brandegenskaper. Med ULTIMATE får man både glasullens och stenullens goda egenskaper i ett och samma material.



ISOVER Glasull

-  Utmärkt värmeisolering
-  Obrännbar glasull
-  Låg vikt
-  Återvunna råvaror
-  Mycket flexibel
-  Enkel och snabb att installera
-  Effektiv ljudisolering
-  Kostnadseffektiv lösning
-  Hög komprimering, minskar transport och lagring
-  Bidrar till minskad miljöpåverkan

Stenull

-  Höga arbetstemperaturer
-  Effektiv brandisolering
Obrännbar stenull
-  Kostnadseffektiv lösning
-  Hög tryckhållfasthet
-  Bidrar till minskad miljöpåverkan

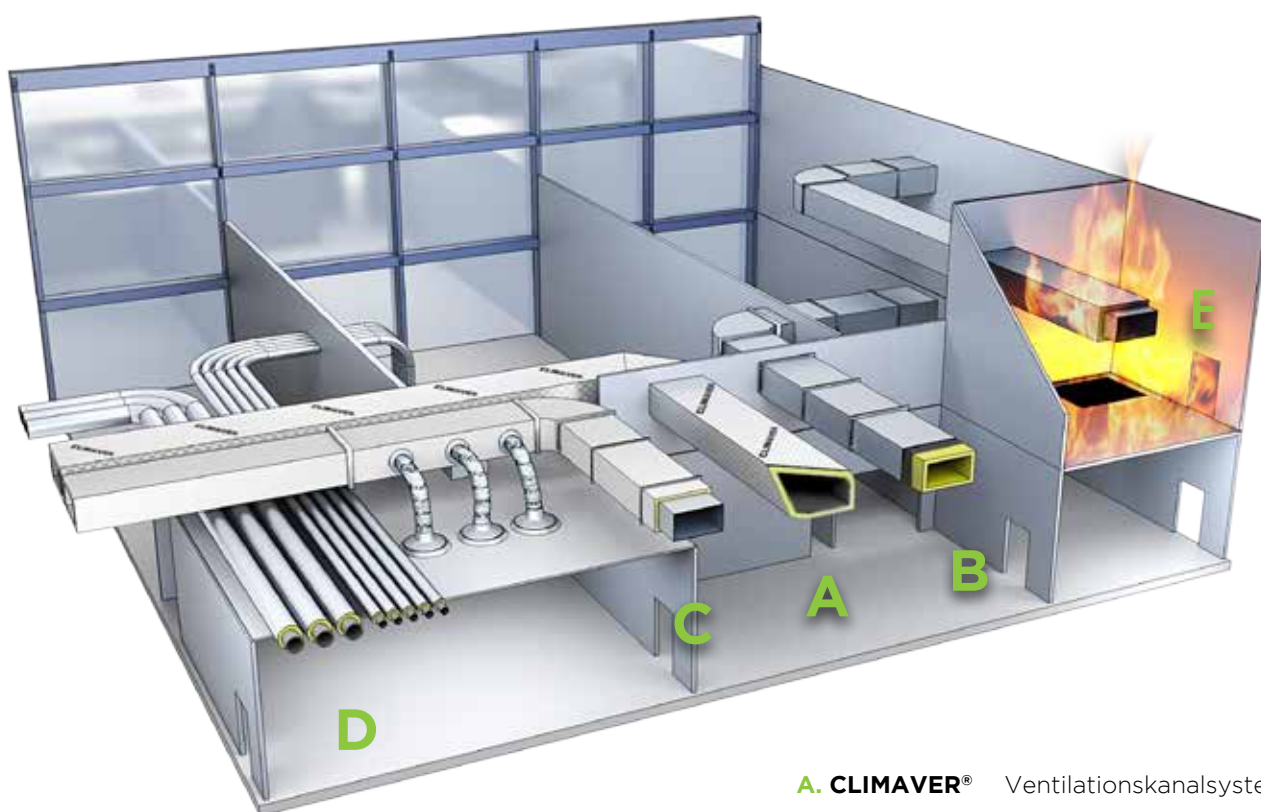
ULTIMATE

-  Utmärkt värmeisolering
-  Effektiv brandisolering
Obrännbar ULTIMATE
-  Låg vikt
-  Höga arbetstemperaturer
-  Tunna lösningar
-  Enkel och snabb att installera
-  Effektiv ljudisolering
-  Kostnadseffektiv lösning
-  Hög komprimering, minskar transport och lagring
-  Bidrar till minskad miljöpåverkan

ISOVER CLIM och ISOVER TECH

Med CE-märkningen för teknisk isolering har ISOVER harmoniserat delar av produktportföljen. Vi erbjuder produkter och lösningar med hög prestanda och kvalitet under två produktnamn "CLIM" och "TECH" över hela Europa.

CLIM finns inom fem olika produktgrupper för VVS-isolering. TECH är ett produktsortiment särskilt anpassat för industriapplikationer då höga krav ställs på energieffektivitet.



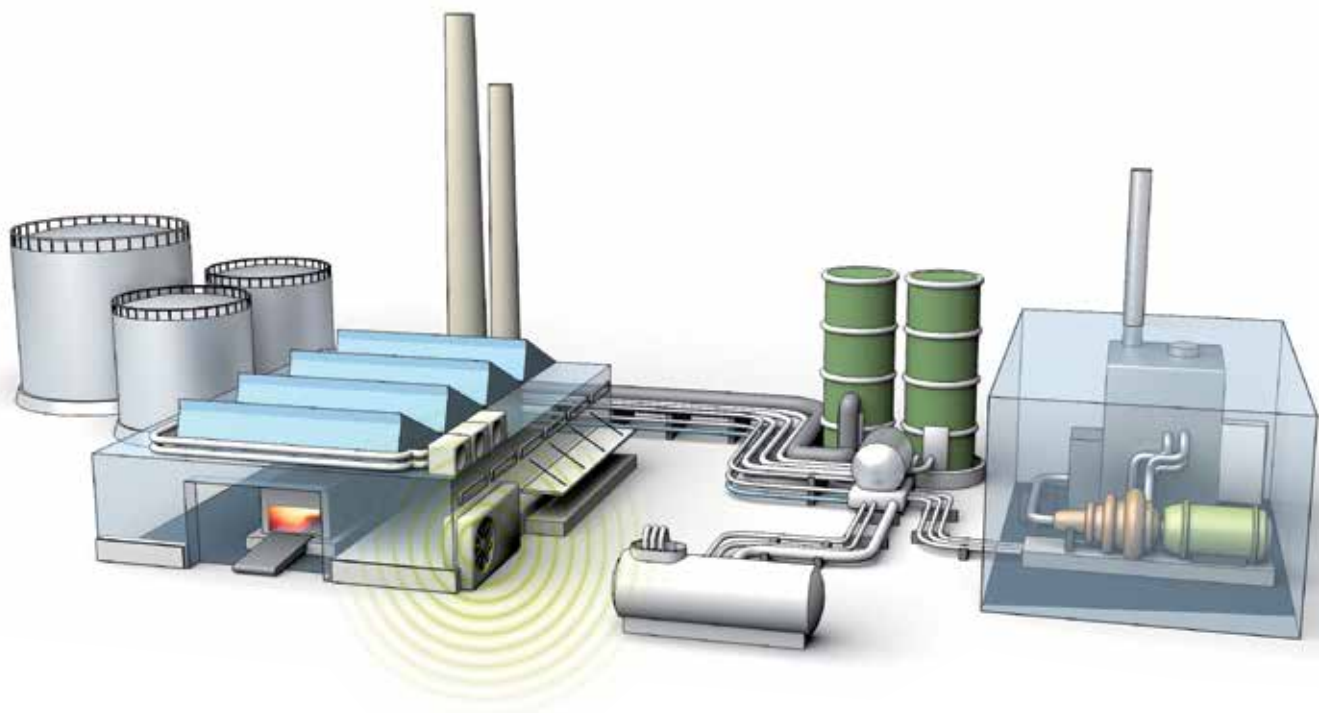
- A. CLIMAVER®** Ventilationskanalsystem
- B. CLIMLINER** Invändig isolering av kanaler
- C. CLIMCOVER** Utvändig isolering av kanaler
- D. CLIMPIPE** Rörisolering
- E. U Protect** Brandisolering av kanaler

Exempel:

CLIMPIPE Section Alu2 / CLIMCOVER Lamella Alu2

1 2 3 / 1 2 3

1. Indikerar applikation
2. Form
3. Ytskikt



1. Indikerar ULTIMATE
2. Produktgrupp för industri
3. Form

4. Temperatur,
 - TECH upp till 400 °C
 - TECH MT 400-680 °C
 - TECH HT upp till 700 °C
 - CRYOLENE, för cryogena temperaturer

5. Energieffektivitetsklass

6. Version

7. Ytskikt

Alu1 Aluminiumfolie

V1 Komfort

X Nätmatta sydd med syrafast tråd

X-X Nätmatta sydd med syrafast tråd och nät

8. Specialapplikation

QN Indikerar specialkvalitet för kärnkraft

EX Indikerar specialkvalitet vid explosiv risk, t.ex. förvaring av flytande oxygen och då isolering med mindre än 0,5 % organiskt innehåll krävs (AGI-Q118)

Exempel:

U	TECH	Wired Mat	MT 6 .0	Alu1	X-X	EX
└─┘	└─┘	└─┘	└─┘	└─┘	└─┘	└─┘
1	2	3	4	5	6	7
						8

Dimensionering av utvändigt brandisolering av ventilationskanaler

Produkter och förutsättningar

Kanalerna ska vara utförda av obrännbart material. Upphållningsanordningar och de byggnadsdelar som kanalen är fäst vid ska ha lägst samma tidsmässiga brandstabilitet som kanalen.

Rätt produkt på rätt plats

Typgodkända isolertjocklekar med ISOVERS nätmattor och skivor enligt godkännande 3604/82 från SP certifiering.

U Protect Wired Mat 2.0, nominell densitet: 55 kg/m³

Brandklass	Rektangulär kanal Isolertjocklek, mm	Cirkulärkanal kanal Isolertjocklek, mm
EI15	40 mm	30 mm
EI30	60 mm	50 mm
EI60	100 mm	80 mm
EI90	130 mm	100 mm
EI120	140 mm	110 mm

U Protect Slab 4.0, nominell densitet: 66 kg/m³

Brandklass	Rektangulär kanal Isolertjocklek, mm
EI15	40 mm
EI30	60 mm
EI60	90 mm
EI90	100 mm
EI120	100 mm

Produktnycklar för kanaler

Produktnamn	Kanaltyp			Funktion				Material	
	Cirkulär utvändigt	Rektangulär		Värme	Kondens	Ljud	Brand		
		invändigt	utvändigt						
U Protect Wired Mat 2.0 V1	•		•	•		•	•	Matta	
U Protect Wired Mat 2.0 Alu1	•		•	•		•	•		
CLIMCOVER Lamella Alu2	•		•	•	•				Glasull
CLIMCOVER CR Alu2	•		•	•	•	•			Glasull
TECH Wired Mat MT 5.0	•		•	•		•			Stenull
ISOVER VVS-skiva 35			•	•		•		Glasull	Skiva
ISOVER Brand/Lastskiva 140			(•)	(•)		(•)	(•)	Stenull	
U Protect Slab 4.0 N			•	•		•	•	ULTIMATE	
U Protect Slab 4.0 Alu1			•	•	•	•	•	ULTIMATE	
U Protect Slab 4.0 V1			•	•		•	•	ULTIMATE	
ISOVER Cleantec® Plus		•		•	•	•	(•)	Glasull	
ISOVER Cleantec® G 35		•		•	•	•	(•)	Glasull	
ISOVER Cleantec® G 100		•		(•)	(•)	(•)	•	Stenull	

(•) Anger andrahandsval.

Analytisk dimensionering

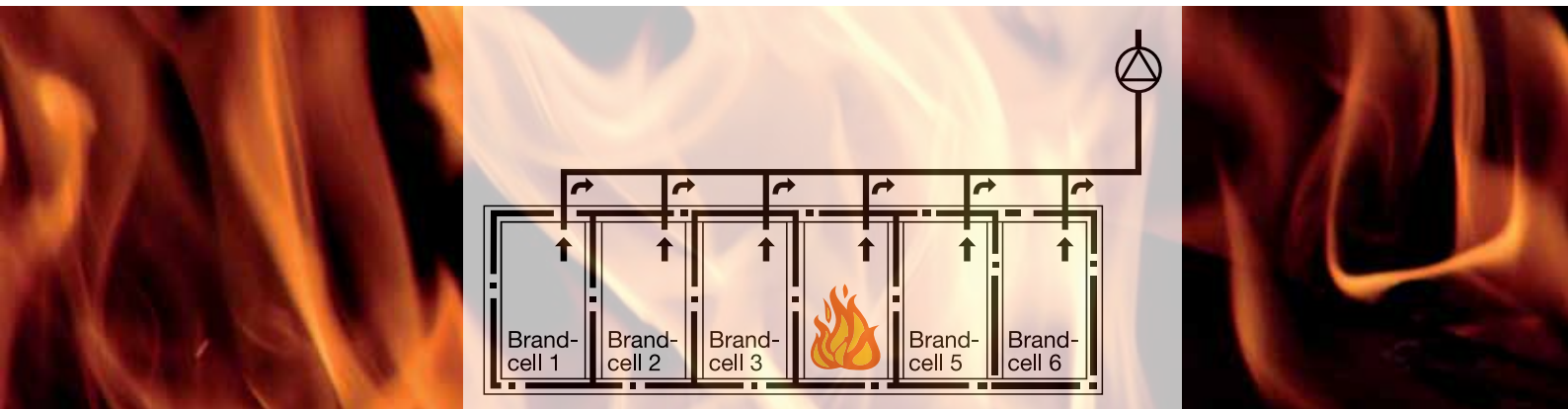
- av isolerade samlingskanaler vid fläktar i drift

ISOVER lanserar ett nytt system "Analytisk dimensionering - av isolerade samlingskanaler vid fläktar i drift". Systemet används för evakuering av brandgaser och ger ett optimalt brandskydd med lätta lamellmattor av glasull till en mycket låg totalkostnad.

Sverige har en unik position i Europa med ett regelverk för brandskydd som tillåter och ger möjlighet till analytisk dimensionering. Vid analytisk dimensionering används

olika metoder som brandberäkningar och provningar. Dessa metoder ger ett optimalt brandskydd till lägsta möjliga totalkostnad.

ISOVER har, i samarbete med Bengt Dahlgren AB, utvecklat en typgodkänd lösning för isolering av samlingskanaler vid fläktar i drift. Lösningen baseras på olika tjocklekar av ISOVERs obrännbara lamellmatta av glasull, CLIMCOVER Lamella Alu2.



Kostnadseffektiv lösning

- Lamellmatta istället för nätmatta



Typgodkänd lösning

- Utvecklad i samarbete med Bengt Dahlgren AB



Obrännbar isolering av glasull

- Euroklass A2-s1,do



Kondensisolering på köpet

- Ytbeklädnad av aluminiumfolie



Återvunna råvaror

- Garanterat 70 % återvunnet glas

CLIMCOVER Lamella Alu2

- Glasull med tvärställda lameller fästa på glastråds-
armerad aluminiumfolie.



Tabell RA RB/1 enligt AMA VVS & Kyl 16

Krav på isolertjocklek i mm vid termisk isolering med mineralull på rörledningar för tappvarmvatten, varmvattencirkulation, värmevatten (primär- och sekundärsida) samt tappkallvatten. Värmeförlusten anges i W/m för intervalllets min. respektive max rördiameter.

Isolertjocklekar vid isolering med mineralull på rörledningar för köldbärare till komfortkyla anges inte i tabell RA RB/1. I den gulmarkerade tabellen till höger framgår ISOVERs rekommendation för ändamålet.

Isoleringsnivå A

Rördiameter	VV/VVC (≈55 °C)		VS (≈55 °C)		FV (≈90 °C)		KV (≈10 °C)
	mm	W/m	mm	W/m	mm	W/m	mm
<20	60	3,8	60	3,8	80	7,2	40
20-50	80	3,4-5,1	80	3,4-5,1	100	6,6-9,8	40
>50-100	100	4,6-6,7	100	4,6-6,7	120	9,0-12,9	40
>100-200	120	6,0-9,3	120	6,0-9,3	160	11,1-16,5	40
>200-350	160	7,8-11,4	160	7,8-11,4	180	15,4-22,3	40

KB (≈10 °C)	
mm	W/m
50	1,3
60	1,3-2,0
80	1,7-2,5
100	2,2-3,5
120	3,1-4,6

ISOVER rekommenderar

Isoleringsnivå B

Rördiameter	VV/VVC (≈55 °C)		VS (≈55 °C)		FV (≈90 °C)		KV (≈10 °C)
	mm	W/m	mm	W/m	mm	W/m	mm
<20	50	4,0	50	4,0	60	8,0	40
20-50	60	3,8-5,9	60	3,8-5,9	80	7,2-10,9	40
>50-100	80	5,1-7,6	80	5,1-7,6	100	9,8-14,2	40
>100-200	100	6,7-10,4	100	6,7-10,4	120	12,9-19,8	40
>200-350	120	9,3-13,9	120	9,3-13,9	140	17,9-26,5	40

KB (≈10 °C)	
mm	W/m
40	1,5
50	1,3-2,1
60	2,0-3,0
80	2,5-4,0
100	3,5-5,3

ISOVER rekommenderar

Isoleringsnivå C

Rördiameter	VV/VVC (≈55 °C)		VS (≈55 °C)		FV (≈90 °C)		KV (≈10 °C)
	mm	W/m	mm	W/m	mm	W/m	mm
<20	40	4,4	40	4,4	50	8,6	40
20-50	50	4,0-6,4	50	4,0-6,4	60	8,0-12,5	40
>50-100	60	5,9-8,9	60	5,9-8,9	80	10,9-16,1	40
>100-200	80	7,6-12,1	80	7,6-12,1	100	14,2-22,2	40
>200-350	100	10,4-15,8	100	10,4-15,8	120	19,8-29,6	40

KB (≈10 °C)	
mm	W/m
30	1,6
40	1,5-2,4
50	2,1-3,3
60	3,0-4,8
80	4,0-6,2

ISOVER rekommenderar

Förutsättningar: Värmekonduktivitet (λ_D): $\leq 0,037$ W/(m·K) vid medeltemperatur 50 °C.

Omgivningstemperatur: VV/VVC, VS och FV: 20 °C, KV: max 25 °C.

Tabellens värden är framräknade utan hänsyn till parametrar som flöde, hastighet och temperaturfall i systemet.

Förutsättningar: Omgivningstemperatur: KB: 25 °C.

λ_D : 0,036 W/(m·K) Övriga förutsättningar enligt tabell RA RB/1.

Halvera energiförlusten genom att välja rätt material och tjocklek då komfortkyla ska isoleras

På komfortkyla är det lätt att halvera energiförlusterna. Idag isoleras rörledningarna med komfortkyla oftast med cellgummi, och då endast med avseende på kondens-

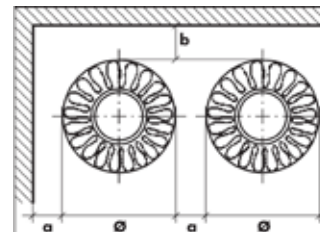
isolering. Men allt oftare föreskrivs glasull på dessa applikationer och då inte enbart med avseende på kondensisolering, utan också energiisolering.

Isolering	Tjocklek, mm	Energiförlust, W	Energiförlust, kWh/år
CLIMPIPE Section Alu2	40	87	762
CLIMPIPE Section Alu2	60	73	643
Cellgummi	13	180	1576
Cellgummi	19	147	1291
Diameter: 28 mm	Längd: 50 m	Medie temp: 10 °C	Omgivande temp: 23 °C

Erforderligt utrymme för rörisolering enligt AMA VVS & Kyl 16

Rörskål, spirallindning eller bandning.

Färdig ytterdiameter efter utförd isolering	a, mm	b, mm
- 160 mm	50	50
(160) - 300 mm	100	50
(300) - 500 mm	150	50
(500) - 800 mm	200	100
(800) -	300	100



Produktnycklar

Rör

Produktnamn	Rörets temperatur			Högsta användnings-temperatur	Material		
	Kalla rör	<250 °C	200-500 °C				500-660 °C
CLIMPIPE Section Alu 2	• a)	• b)	• b)		500 °C	Glasull	Rörskål
CLIMPIPE Section Hygrowick	•				150 °C	Glasull	
U TECH Pipe Section MT 4.0		(•)	•	•	660 °C	ULTIMATE	Matte
U Protect Wired Mat 2.0 V1		(•)	•		400 °C	ULTIMATE	
U Protect Wired Mat 2.0 Alu1		(•)	•		400 °C	ULTIMATE	
U TECH Wired Mat MT 6.0			(•)	•	620 °C	ULTIMATE	
U Tech Wired Mat MT 5.0			•	(•)	540 °C	ULTIMATE	
CLIMCOVER Lamella Alu 2	• a)	• c)			520 °C	Glasull	
CLIMCOVER CR Alu 2	• a)	• c)			250 °C	Glasull	
TECH Wired Mat MT 5.1		(•)	•	•	660 °C	ULTIMATE	

(•) Anger andrahandsval.

a) Ytbeklädnad av aluminiumfolie. Lämplig som ångbroms på kalla rör med temperatur ner till ca 5 °C.

b) Högsta tillåtna temperatur på tejpförslutning är 80 °C.

c) Högsta tillåtna yttemperatur på ytbeklädnaden är 120 °C.

Trots att såväl glasull, ULTIMATE som stenull är obrännbara material anges för de flesta produkter högsta kontinuerliga användningstemperatur till 250 °C. Vissa produkter kan dock användas vid högre temperatur trots att bindemedlet långsamt börjar brytas ned vid denna temperatur. Vid högre temperatur bryts bindemedlet ned i de varmaste skikten. Ju högre temperatur, desto snabbare nedbrytning.

Eftersom temperaturen snabbt faller i riktning mot den kallare sidan av isoleringen förblir bindemedlet opåverkat i större delen av materialet. Det finns dock ett par saker att beakta när isoleringen utsätts för temperaturer över

200 °C. Den får inte belastas eftersom hållfastheten minskar i de partier av isoleringen där bindemedlet har bränts ur och avståndshållare ska därför användas för att avlasta isoleringen. Isoleringen får inte heller utsättas för fukt.

Dessutom måste upphettning av isoleringen ske långsamt första gången, max 50 °C per timme. När bindemedlet bryts ned kan viss rök och lukt uppstå. Se därför till att ventilationen är god och undvik att andas in röken.

Komfortbeläggning av polymer-cellulosa får en missfärgning vid 100 °C, i övrigt påverkas inte komfortskiktet.

Cisterner, behållare, ugnar och pannor

Produktnamn	< 250 °C					≥ 200-640 °C	Högsta användningstemperatur	Material
	Cisterner		Behållare	Ugnar	Pannor			
	Mantel	Tak						
U Protect Wired Mat 2.0 V1				(•)	•	•	400 °C	Matta
U Protect Wired Mat 2.0 Alu1				(•)	•	•	400 °C	
U Tech Wired Mat MT 5.0						•	540 °C	
U Tech Wired Mat MT 6.0						•	620 °C	
CLIMCOVER Lamella Alu2			• a)				250 °C	
CLIMCOVER CR Alu2			• a)				250 °C	
TECH Wired Mat MT 5.1				(•)	•	•	660 °C	Skiva
TECH Slab 2.0	•			•	•		175 °C	
U Protect Slab 4.0 N				•	•	•	400 °C	
U Protect Slab 4.0 Alu1				•	•	•	400 °C	
ISOVER Tank Roof Slab 80 kPa		•				•	720 °C	
ISOVER Tank Roof Slab 20 kPa		•				•	700 °C	
ISOVER Takboard 33		•					150 °C	
ISOVER Takunderskiva 37		•					150 °C	

(•) Anger andrahandsval.

a) Högsta tillåtna yttemperatur på ytbeklädnaden är 120 °C.

Beräkningsprogram

ISOVER IsoDim®

Nu
on-line!

ISOVER IsoDim® är ISOVERs populära beräkningsprogram för teknisk isolering. Programmet är utvecklat för ISOVERs produkter men kan även användas för andra material.

ISOVER IsoDim® finns numera i två versioner: Windows-versionen som kan installeras på datorer som stöts av Windows 7, Windows 8 och Windows 10. On-line versionen som körs direkt via ISOVERs hemsida för datorer och läsplattor som stöts av IE 9/10, FireFox, Chrome, Opera eller Safari.

ISOVER IsoDim® har nya funktioner som ytterligare förbättrar programmet som ett utmärkt hjälpmedel vid installationstekniska beräkningar:

- Användaren kan lägga upp en egen produktdatabas, gäller Windowsversionen
- Beräkning som visar besparing av CO₂
- Anpassad till AMA VVS & KYL 16
- U-värdesberäkning
- Deklarerade lambdavärden enligt SS-EN ISO 13787

Programmet innehåller åtta separata beräkningsmoduler:

Beräkning av värmeförlust. Beräknar värmeförlust, energikostnad, erforderlig isolertjocklek och yttemperatur för isoleringen. Beräkningar kan utföras på rör, kanaler och plana ytor.

Temperaturfall i strömmande medie. Beräknar värmeförlust, energikostnad, utloppstemperatur och temperaturfall. Programmet kan utföra beräkningar på rör eller kanaler med upp till tjugo areaändringar (sektioner). För kanaler kan även kondensrisk kontrolleras.

Temperatur i tank. Beräknar medietemperatur och yttemperatur för isoleringen efter angiven förvaringstid. Medietemperaturens förändring visas grafiskt under förvaringstiden. Energiändring under förvaringstid samt värmeförlust i startögonblicket.

Isolering mot utvändig kondens. Beräknar erforderlig isolertjocklek för att förhindra kondens på rör, kanaler eller plana ytor.

Isolering mot invändig kondens. Beräknar erforderlig isolertjocklek för att förhindra invändig kondens. Beräkning kan utföras på cirkulära och rektangulära kanaler.

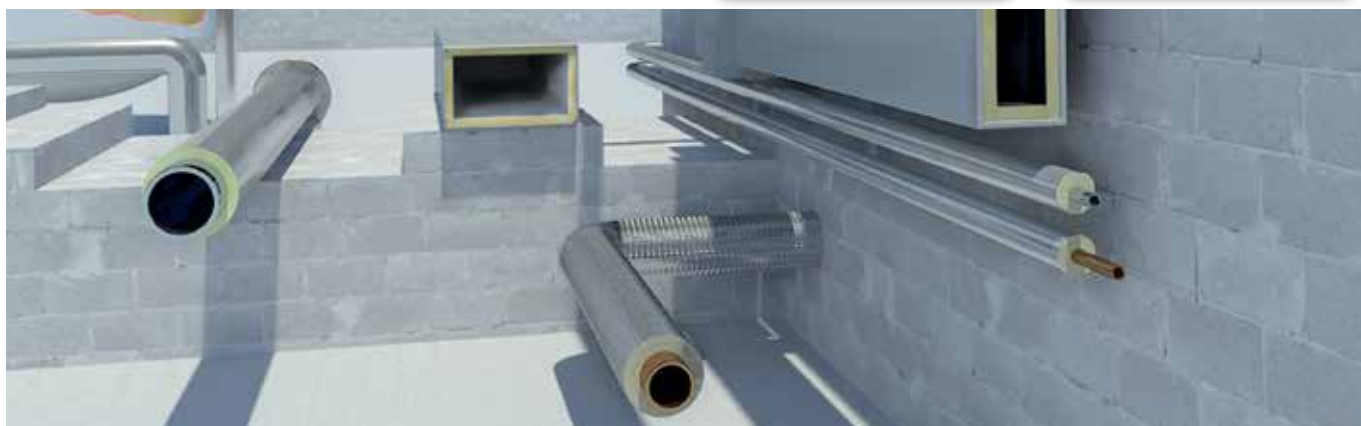
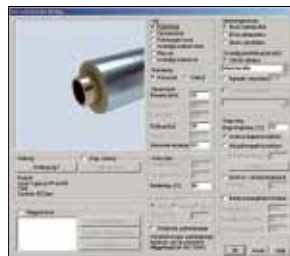
Frys skydd/Temperaturhöjning. Beräknar tid till risk för frostsprängning i rör med stillastående vatten. Beräknar temperaturhöjning i rör med stillastående vatten. Beräkningen kan användas för att verifiera krav i BBR.

Ljuddämpning. Beräknar ljuddämpning vid olika isolertjocklekar för cirkulära eller rektangulära ventilationsskanaler.

Ekonomi. Beräknar ekonomisk isolertjocklek för rör, cirkulära eller rektangulära kanaler samt plana ytor.

Läs mer på:

www.isover-teknisk-isolering.se/berakningsprogram



Beräkningsprogram

ISOVER FireProtect Calc - gör branddimensioneringen snabb och säker

Programmet ISOVER FireProtect Calc körs direkt i din browser. Länk till programmet finns på:
www.isover-teknisk-isolering.se/fireprotectcalc

ISOVER FireProtect – skyddar bärande stålkonstruktioner

Den bärande förmågan i en stålkonstruktion minskar kraftigt vid den temperaturhöjning som en brand ger. ISOVER FireProtect är ett enkelt och tillförlitligt system för att begränsa temperaturhöjningen i stålet.

ISOVER FireProtect ger ett högeffektivt brandskydd av bärande stålkonstruktioner. Det innehåller få komponenter och monteras utan komplicerade och dyra montagehjälpmedel.

Systemet passar lika bra för bärande pelare som för bärande balkar av stål. ISOVER FireProtect kan användas för brandskydd av bärande stålkonstruktioner med brandmotstånd från R30 upp till R180.

ISOVER FireProtect är testat enligt EN 13381-4: 2013 och har en Europeisk Teknisk Bedömning, ETA 14/0415, Fire protection of load bearing steel structures. Beräkningsprogrammet ISOVER FireProtect Calc gör branddimensioneringen snabb och säker.



Rörskålar

CLIMPIPE Section Alu2



Användningsområde: Isolering av kylrör, ångrör, kall- och varmvattenledningar. Vid kondensisolering av kalla rör ska fogtätning av tvärgående skarvar ske med ISOVER Aluminium-tejp (tillbehör).

Ytbeklädnad av rutmönstrad glastrådsförstärkt aluminiumfolie. Ytbeklädnaden bildar en långsgående överlapp med dubbelhäftande tejp och skyddspapper.

För rörgenomföringar se ISOVER Fire Sealing Strip och ISOVER GPG Fire Mortar på sidan 37.

Rörskålar med följande innerdiameter offereras på begäran: 83, 102, 133, 159 och 194 mm.

Glasull

Densitet: ca 75 kg/m³.

Längd: 1200 mm.

Förpackning: Kartong eller plastsäck.

Euroklass: A2_L-s1,d0.

Högsta användningstemperatur: 500 °C.

Ytbeklädnaden: max 80 °C.



Deklarerad värmekonduktivitet enl SS-EN ISO 13787:

Medeltemp °C	10	50	100	200	300	400	500
λ-värde W/m·°C	0,033	0,036	0,043	0,062	0,092	0,130	0,179

Kartongstorlekar:

Format	400 x 300 x 1211	400 x 400 x 1211	400 x 600 x 1211
Kart/pall	12	9	6

Artikelnummer	Innerdiam	Isolertj	Ytterdiam	lm/förp	kart/pall	lm/pall	Anmärkning
3573152003	15	20	55	42,00	12	504,00	
3573153003		30	75	30,00	9	270,00	
3573154003		40	95	19,20	9	172,80	
3573155003		50	115	12,00	9	108,00	••
3573156003		60	135	8,40	9	75,60	
3573182003	18	20	58	36,00	12	432,00	
3573183003		30	78	30,00	9	270,00	
3573184003		40	98	19,20	9	172,80	
3573185003		50	118	10,80	9	97,20	••
3573186003		60	138	7,20	9	64,80	
3573222003	22	20	62	33,60	12	403,20	
3573223003		30	82	24,00	9	216,00	
3573224003		40	102	15,60	9	140,40	
3573225003		50	122	10,80	9	97,20	
3573226003		60	142	7,20	9	64,80	
3573282003	28	20	68	36,00	9	324,00	
3573283003		30	88	21,60	9	194,40	
3573284003		40	108	14,40	9	129,60	
3573285003		50	128	10,80	9	97,20	
3573286003		60	148	9,60	6	57,60	
3573288003		80	188	4,80	9	43,20	••
3573352003	35	20	75	30,00	9	270,00	
3573353003		30	95	19,20	9	172,80	
3573354003		40	115	12,00	9	108,00	
3573355003		50	135	8,40	9	75,60	
3573356003		60	155	9,60	6	57,60	
3573358003		80	195	4,80	9	43,20	••

•• Beställningsvara. Kontakta Kundservice.

Rörskålar

fort. CLIMPIPE Section Alu2

Artikelnummer	Innerdiam	Isolertj	Ytterdiam	lm/förp	kart/pall	lm/pall	Anmärkning
3573422003	42	20	82	24,00	9	216,00	
3573423003		30	102	15,60	9	140,40	
3573424003		40	122	10,80	9	97,20	
3573425003		50	142	7,20	9	64,80	
3573426003		60	162	4,80	9	43,20	
3573428003		80	202	4,80	6	28,80	••
3573421003		100	242	3,60	Säck		••
3573482003	48	20	88	21,60	9	194,40	
3573483003		30	108	14,40	9	129,60	
3573484003		40	128	10,80	9	97,20	
3573485003		50	148	9,60	6	57,60	
3573486003		60	168	4,80	9	43,20	
3573488003		80	208	4,80	6	28,80	••
3573481003		100	248	3,60	säck		••
3573542003	54	20	94	19,20	9	172,80	
3573543003		30	114	12,00	9	108,00	
3573544003		40	134	8,40	9	75,60	
3573545003		50	154	9,60	6	57,60	
3573546003		60	174	4,80	9	43,20	
3573548003		80	214	4,80	6	28,80	
3573541003		100	254	3,60	Säck		••
3573541203	120	294	2,40	Säck		••	
3573602003	60	20	100	15,60	9	140,40	
3573603003		30	120	10,80	9	97,20	
3573604003		40	140	7,20	9	64,80	
3573605003		50	160	6,00	9	54,00	
3573606003		60	180	4,80	9	43,20	
3573608003		80	220	3,60	6	21,60	
3573601003		100	260	3,60	Säck		••
3573601203	120	300	2,40	Säck		••	
3573643003	64	30	124	10,80	9	97,20	
3573644003		40	144	7,20	9	64,80	
3573645003		50	164	4,80	9	43,20	••
3573646003		60	184	4,80	9	43,20	
3573648003		80	224	3,60	6	21,60	••
3573641003		100	264	2,40	säck		••
3573641203		120	304	1,20	säck		••
3573703003	70	30	130	10,80	9	97,20	
3573704003		40	150	9,60	6	57,60	
3573705003		50	170	4,80	9	43,20	
3573706003		60	190	4,80	9	43,20	
3573708003		80	230	3,60	6	21,60	••
3573701003		100	270	2,40	säck		••
3573701203		120	310	1,20	säck		••
3573763003	76	30	136	14,40	6	86,40	
3573764003		40	156	9,60	6	57,60	
3573765003		50	176	4,80	9	43,20	
3573766003		60	196	4,80	9	43,20	
3573768003		80	236	3,60	Säck		
3573761003		100	276	2,40	Säck		••
3573761203		120	316	1,20	säck		••

Rörskålar

fort. CLIMPIPE Section Alu2

Artikelnummer	Innerdiam	Isolertj	Ytterdiam	lm/förp	kart/pall	lm/pall	Anmärkning
3573893003	89	30	149	9,60	6	57,60	
3573894003		40	169	4,80	9	43,20	
3573895003		50	189	4,80	9	43,20	
3573896003		60	209	4,80	6	28,80	
3573898003		80	249	3,60	Säck		
3573891003		100	289	2,40	säck		••
3573891203		120	329	1,20	säck		••
3573083003	108	30	168	4,80	9	43,20	
3573084003		40	188	4,80	9	43,20	
3573085003		50	208	4,80	6	28,80	••
3573086003		60	228	3,60	6	21,60	••
3573088003		80	308	1,20	Säck		••
3573081003		100	308	1,20	Säck		••
3573081203		120	348	1,20	Säck		••
3573143003	114	30	174	4,80	9	43,20	
3573144003		40	194	4,80	9	43,20	
3573145003		50	214	4,80	6	28,80	
3573146003		60	234	3,60	6	21,60	
3573148003		80	274	2,40	Säck		
3573141003		100	314	1,20	Säck		
3573141203		120	354	1,20	Säck		••
3573403003	140	30	200	4,80	6	28,80	
3573404003		40	220	3,60	6	21,60	
3573405003		50	240	3,60	Säck		
3573406003		60	260	3,60	Säck		
3573408003		80	300	2,40	Säck		
3573401003		100	340	1,20	Säck		••
3573401203		120	380	1,20	Säck		••
3573683003	168	30	228	3,60	6	21,60	
3573684003		40	248	3,60	Säck		
3573685003		50	268	2,40	Säck		
3573686003		60	288	2,40	Säck		
3573688003		80	328	1,20	Säck		
3573681003		100	368	1,20	Säck		••
3573681203		120	408	1,20	Säck		••
3573193003	219	30	279	2,40	Säck		
3573194003		40	299	2,40	Säck		
3573195003		50	319	1,20	Säck		
3573196003		60	339	1,20	Säck		
3573198003		80	379	1,20	Säck		
3573191003		100	419	1,20	Säck		••
3573191203		120	459	1,20	Säck		••
3573733003	273	30	333	1,20	Säck		••
3573734003		40	353	1,20	Säck		
3573735003		50	373	1,20	Säck		
3573736003		60	393	1,20	Säck		••
3573738003		80	433	1,20	Säck		••
3573731003		100	473	1,20	Säck		••

•• Beställningsvara. Kontakta Kundservice.

Rörskålar



CLIMPIPE Section Hygrowick

Användningsområde: Kondensisolering av kylrör och kalla rör ned till 0 °C.

Ytbeklädnad av rutmönstrad glastrådsförstärkt aluminiumfolie. Rörskålen är försedd med invändig Hygrowick-beklädnad som går ut genom slitsen.

Glasull

Densitet: ca 75 kg/m³.

Längd: 1200 mm.

Förpackning: Kartong eller plastsäck.

Euroklass: A2_L-s1,d0.

Högsta användningstemperatur: 150 °C.



Obrännbar
glasull



Kondens-
isolering



Utmärkt
värmeisolering



Låg vikt



Återvunna
råvaror

Deklarerad värmekonduktivitet enl SS-EN ISO 13787:

Medeltemp °C	10	50	100	150
λ-värde W/m ² °C	0,033	0,036	0,043	0,051

Kartongstorlekar:

Format	400 x 300 x 1211	400 x 400 x 1211	400 x 600 x 1211
Kart/pall	12	9	6

Artikelnummer	Innerdiam	Isolertj	Ytterdiam	lm/förp	Kart/pall	lm/pall	Anmärkning
3587615201	15	20	55	42,00	12	504,00	••
3587618201	18	20	58	36,00	12	432,00	••
3587622201	22	20	62	33,60	12	403,20	••
3587622301		30	82	24,00	9	216,00	••
3587628201	28	20	68	36,00	9	324,00	••
3587628301		30	88	21,60	9	194,40	••
3587635201	35	20	75	30,00	9	270,00	••
3587635301		30	95	19,20	9	172,80	••
3587642201	42	20	82	24,00	9	216,00	••
3587642301		30	102	15,60	9	140,40	••
3587648201	48	20	88	21,60	9	194,40	••
3587648301		30	108	14,40	9	129,60	••
3587654201	54	20	94	19,20	9	172,80	••
3587654301		30	114	12,00	9	108,00	••
3587660201	60	20	100	15,60	9	140,40	••
3587660301		30	120	10,80	9	97,20	••
3587670301	70	30	130	10,80	9	97,20	••
3587676301	76	30	136	14,40	6	86,40	••
3587689301	89	30	149	9,60	6	57,60	••
3587611301	114	30	174	4,80	9	43,20	••
3587614402		40	194	4,80	9	43,20	••
3587614301	140	30	200	4,80	6	28,80	••
3587640401		40	220	3,60	6	21,60	••
3587668301	168	30	228	3,60	6	21,60	••
3587668401		40	248	3,60	Säck		••

•• Beställningsvara. Kontakta Kundservice.

Rörskålar



ISOVER Hygrowick Veke

Kapillärsugande material på rulle för lindning av flänsar, ventiler, böjar etc.

Artikelnummer	Längd, m	Bredd	Rullar/förp	Anmärkning
3587240010	50	80	2	



ISOVER Hygrowick Aluminiumtejp

Förslutning av längsgående skarv på CLIMPIPE Section Hygrowick.

Rutmönstrad och glastrådsförstärkt, perforerad. Lägsta rekommenderade monterings temperatur +10 °C.

Artikelnummer	Längd, m	Bredd	Rullar/förp	Anmärkning
3544700400	50	100	1	



U TECH Pipe Section MT 4.0

Användningsområde: Isolering av varma rörledningar med höga driftstemperaturer inom processindustri. Oklädd.

ULTIMATE

Densitet: ca 65 kg/m³.

Längd: 1200 mm.

Förpackning: Kartong eller plastsäck.

Euroklass: A1_L.

Högsta användningstemperatur: 660 °C.



Effektiv brandisolering
Obrännbar ULTIMATE



Utmärkt
värmeisolering



Höga arbets-
temperaturer



Låg vikt



Effektiv
ljudisolering

Deklarerad värmekonduktivitet enl SS-EN ISO 13787:

Medeltemp °C	50	100	150	200	250	300
λ-värde W/m ² C	0,037	0,043	0,052	0,062	0,074	0,089

Kartongstorlekar:

Format	370 x 390 x 1220, L33	460 x 510 x 1220, L45
Kart/pall	15	10

Artikelnummer	Innerdiam	Isolertj	Ytterdiam	lm/förp	kart/pall	lm/pall	Anmärkning
7434022	22	40	102	14,40	15	216,00	••
7435022		50	122	18,00	10	180,00	••
7436022		60	142	10,80	10	108,00	••
7434028	28	40	108	19,20	10	192,00	••
7435028		50	128	14,40	10	144,00	••
7436028		60	148	10,80	10	108,00	••
7434035	35	40	115	10,80	15	162,00	••
7435035		50	135	10,80	10	108,00	••
7436035		60	155	10,80	10	108,00	••
7438035		80	195	6,00	10	60,00	••

•• Beställningsvara. Kontakta Kundservice.

Rörskålar

fort. U TECH Pipe Section MT 4.0

Artikelnummer	Innerdiam	Isolertj	Ytterdiam	lm/förp	kart/pall	lm/pall	Anmärkning
7434042	42	40	122	10,80	15	162,00	••
7435042		50	142	10,80	10	108,00	••
7436042		60	162	9,60	10	96,00	••
7438042		80	202	6,00	10	60,00	••
7434048	48	40	128	9,60	15	144,00	••
7435048		50	148	10,80	10	108,00	••
7436048		60	168	9,60	10	96,00	••
7438048		80	208	4,80	10	48,00	••
7434054	54	40	134	10,80	10	108,00	••
7435054		50	154	10,80	10	108,00	••
7436054		60	174	4,80	15	72,00	••
7430054		100	254	3,60	10	36,00	••
7434060	60	40	140	10,80	10	108,00	••
7435060		50	160	9,60	10	96,00	••
7436060		60	180	4,80	15	72,00	••
7438060		80	220	4,80	10	48,00	••
7430060		100	260	1,20	Krympplast		••
7434064	64	40	144	10,80	10	108,00	••
7435064		50	164	9,60	10	96,00	••
7436064		60	184	4,80	15	72,00	••
7434076	76	40	156	10,80	10	108,00	••
7435076		50	176	4,80	15	72,00	••
7436076		60	196	6,00	10	60,00	••
7438076		80	236	4,80	10	48,00	••
7430076		100	276	1,20	Krympplast		••
7434089	89	40	169	9,60	10	96,00	••
7435089		50	189	4,80	15	72,00	••
7436089		60	209	4,80	10	48,00	••
7438089		80	249	3,60	10	36,00	••
7430089		100	289	1,20	Krympplast		••
7434114	114	40	194	6,00	10	60,00	••
7435114		50	214	4,80	10	48,00	••
7436114		60	234	4,80	10	48,00	••
7438114		80	274	1,20	Krympplast		••
7430114		100	314	1,20	Krympplast		••
7432116		120	354	1,20	Krympplast		••
7434133	133	40	213	4,80	10	48,00	••
7435133		50	233	4,80	10	48,00	••
7436133		60	253	3,60	Krympplast		••
7438133		80	293	1,20	Krympplast		••
7430133		100	333	1,20	Krympplast		••
7434140	140	40	220	4,80	10	48,00	••
7435140		50	240	3,60	10	36,00	••
7436140		60	260	1,20	Krympplast		••
7438140		80	300	1,20	Krympplast		••
7430140		100	340	1,20	Krympplast		••
7432140		120	380	1,20	Krympplast		••

•• Beställningsvara. Kontakta Kundservice.

Rörskålar

fort. U TECH Pipe Section MT 4.0

Artikelnummer	Innerdiam	Isolertj	Yterdiam	lm/förp	kart/pall	lm/pall	Anmärkning
7434159	159	40	239	4,80	10	48,00	••
7435159		50	259	3,60	10	36,00	••
7436159		60	279	1,20	Krympplast		••
7438159		80	319	1,20	Krympplast		••
7430159		100	359	1,20	Krympplast		••
7434168	168	40	248	3,60	10	36,00	••
7435168		50	268	1,20	Krympplast		••
7436168		60	288	1,20	Krympplast		••
7438168		80	328	1,20	Krympplast		••
7430168		100	368	1,20	Krympplast		••
7432168		120	408	1,20	Krympplast		••
7434219	219	40	299	1,20	Krympplast		••
7435219		50	319	1,20	Krympplast		••
7436219		60	339	1,20	Krympplast		••
7438219		80	379	1,20	Krympplast		••
7430219		100	419	1,20	Krympplast		••
7432219		120	459	1,20	Krympplast		••
7434273	273	40	353	1,20	Krympplast		••
7435273		50	373	1,20	Krympplast		••
7436273		60	393	1,20	Krympplast		••
7438273		80	433	1,20	Krympplast		••
7430273		100	473	1,20	Krympplast		••
7434324	324	40	404	1,20	Krympplast		••
7435324		50	424	1,20	Krympplast		••
7436324		60	444	1,20	Krympplast		••
7434356	356	40	436	1,20	Krympplast		••
7436356		60	476	1,20	Krympplast		••

•• Beställningsvara. Kontakta Kundservice.

Mattor



U Protect Wired Mat 2.0 V1

Användningsområde: Brand och värmeisolering av ventilationskanaler. Isolering av rörledningar, behållare, ugnar, pannor m.m.

Speciallängd, för att minimera spill, anpassad efter kanaldimension, offereras på begäran.

ULTIMATE

Densitet: ca 55 kg/m³.

Varmförzinkat 25 mm trådnät och komfortyttskikt mellan ull och nät.

Förpackning: Plastsäck.

Totalt 18 mattor/pall. Sträckfilmad.

Euroklass: A1.

Högsta användningstemperatur: 400 °C.

Trådnätet: 300 °C.

Ytbeklädnaden: 100 °C.

Vid högre temperaturer kan missfärgning ske.



Typgodkänd för utvärdig brandisolering av ventilationskanaler. (Tg 3604/82)

Typgodkänd för isolering av rök- och avgaskanaler. (Tg 0026/08)

Deklarerad värmekonduktivitet enl SS-EN ISO 13787:

Medeltemp °C	10	50	100	150	200	300	400
λ-värde W/m ² C	0,031	0,036	0,041	0,049	0,057	0,078	0,104



Effektiv brandisolering
Obrännbar ULTIMATE



Utmärkt
värmeisolering



Låg vikt



Hög
komprimering



Effektiv
ljudisolering

Artikelnummer	Längd	Bredd	Tjocklek	m ² /pall	Förp	Anmärkning
7915132	10500	600	30	113,40	Pall	
7915142	7900	600	40	85,32	Pall	••
7915152	6300	600	50	68,04	Pall	
7915162	5200	600	60	56,16	Pall	
7915172	4500	600	70	48,60	Pall	••
7915182	3900	600	80	42,12	Pall	
7915192	3500	600	90	37,80	Pall	••
7915102	3100	600	100	33,48	Pall	
7915112	2600	600	120	28,08	Pall	

•• Beställningsvara. Kontakta Kundservice.



U Protect Wired Mat 2.0 Alu

Användningsområde: Brand och värmeisolering av ventilationskanaler. Isolering av rörledningar, behållare, ugnar, pannor m m.

Speciallängd, för att minimera spill, anpassad efter kanaldimension, offereras på begäran.

ULTIMATE

Densitet: ca 55 kg/m³.

Varmförzinkat 25 mm trådnät och glastrådsförstärkt aluminiumfolie mellan ull och nät.

Förpackning: Plastsäck.

Totalt 18 mattor/pall. Sträckfilmad.

Euroklass: A1.

Högsta användningstemperatur: 400 °C.

Trådnätet: 300 °C.



Typgodkänd för utvärdig brandisolering av ventilationskanaler. (Tg 3604/82)

Typgodkänd för isolering av rök- och avgaskanaler. (Tg 0026/08)

Deklarerad värmekonduktivitet enl SS-EN ISO 13787:

Medeltemp °C	10	50	100	150	200	300	400
λ-värde W/m ² C	0,031	0,036	0,041	0,049	0,057	0,078	0,104



Effektiv brandisolering
Obrännbar ULTIMATE



Utmärkt
värmeisolering



Låg vikt



Hög
komprimering



Effektiv
ljudisolering

Artikelnummer	Längd	Bredd	Tjocklek	m ² /pall	Förp	Anmärkning
7915131	10500	600	30	113,40	Pall	
7915141	7900	600	40	85,32	Pall	••
7915151	6300	600	50	68,04	Pall	
7915161	5200	600	60	56,16	Pall	
7915171	4500	600	70	48,60	Pall	••
7915181	3900	600	80	42,12	Pall	
7915191	3500	600	90	37,80	Pall	••
7915101	3100	600	100	33,48	Pall	
7915111	2600	600	120	28,08	Pall	••

•• Beställningsvara. Kontakta Kundservice.

Mattor



U TECH Wired Mat MT 5.0 X

Användningsområde: Isolering av rörledningar, behållare, ugnar, pannor m.m.

Speciallängd, för att minimera spill, anpassad efter kanaldimension, offereras på begäran.

ULTIMATE

Densitet: ca 55 kg/m³.

Varmförzinkat 25 mm trådnät utan ytskikt mellan ull och nät.

Förpackning: Plastsäck.

Totalt 18 mattor/pall. Sträckfilmad.

Euroklass: A1.

Högsta användningstemperatur: 540 °C.

Trådnätet: 300 °C.



Deklarerad värmekonduktivitet enl SS-EN ISO 13787:

Medeltemp °C	10	50	100	150	200	300	400	500
λ-värde W/m°C	0,031	0,036	0,041	0,049	0,057	0,078	0,104	0,138



Artikelnummer	Längd	Bredd	Tjocklek	m ² /pall	Förp	Anmärkning
7162630	6300	600	50	68,04	Pall	• •
7162631	5200	600	60	56,16	Pall	• •
7162632	3900	600	80	42,12	Pall	• •
7162633	3100	600	100	33,48	Pall	• •
7162634	2600	600	120	28,08	Pall	• •

• • Beställningsvara. Kontakta Kundservice.



U TECH Wired Mat MT 6.0 X

Användningsområde: Isolering av rörledningar, behållare, ugnar, pannor m.m.

Speciallängd, för att minimera spill, anpassad efter kanaldimension, offereras på begäran.

ULTIMATE

Densitet: ca 66 kg/m³.

Varmförzinkat 25 mm trådnät utan ytskikt mellan ull och nät.

Förpackning: Komprimerad plastsäck.

Varje förp innehåller 2 mattor.

18 förp, totalt 36 mattor/pall. Sträckfilmad.

Euroklass: A1.

Högsta användningstemperatur: 620 °C.

Trådnätet: 300 °C.



Deklarerad värmekonduktivitet enl SS-EN ISO 13787:

Medeltemp °C	10	50	100	150	200	300	400	500	600
λ-värde W/m°C	0,031	0,035	0,040	0,047	0,054	0,072	0,096	0,120	0,162



Artikelnummer	Längd	Bredd	Tjocklek	m ² /pall	Förp	Anmärkning
7913030	10000	600	30	216,00	Hög pall	• •/5 pallar
7913040	7500	600	40	162,00	Hög pall	• •/5 pallar
7913050	6000	600	50	129,60	Hög pall	• •/5 pallar
7913060	5000	600	60	108,00	Hög pall	• •/5 pallar
7913070	4300	600	70	92,88	Hög pall	• •/5 pallar
7913080	3700	600	80	79,92	Hög pall	• •/5 pallar
7913090	3300	600	90	71,28	Hög pall	• •/5 pallar
7913100	3000	600	100	64,80	Hög pall	• •/5 pallar
7913120	2500	600	120	54,00	Hög pall	• •/5 pallar

• • Beställningsvara. Kontakta Kundservice.

Mattor



TECH Wired Mat MT 5.1

Användningsområde: Isolering av rörledning, behållare, ugnar, pannor m.m.

Rostfri sytråd, rostfritt nät, aluminiumfolie samt bredd 1000 mm offereras på begäran.

TECH Wired Mat MT finns också i densitet 65, 80 och 120 kg/m³.

Deklarerad värmekonduktivitet enl SS-EN ISO 13787:

Medeltemp °C	50	100	200	300	400	500	600	650
λ-värde W/m ² °C	0,039	0,045	0,061	0,081	0,106	0,137	0,175	0,197

Stenull

Densitet: ca 100 kg/m³.

Varmförzinkat 25 mm trådnät utan ytskikt mellan ull och nät.

Förpackning: Krypplastadrulle.

Varje förp innehåller 2 mattor, 18 förp, totalt 36 mattor/pall. Sträckfilmad.

Euroklass: A1.

Högsta användningstemperatur: 660 °C.

Trådnätet: 300 °C.



Obrännbar Stenull



Kostnads-effektiv lösning



Höga arbets-temperaturer

Artikelnummer	Längd	Bredd	Tjocklek	m ² /pall	Förp	Anmärkning
35 469 030 03	6000	2x600	30	129,60	Hög pall	• •
35 469 040 03	5000	2x600	40	108,00	Hög pall	• •
35 469 050 03	4000	2x600	50	86,40	Hög pall	
35 469 060 03	3000	2x600	60	64,80	Hög pall	
35 469 070 03	2500	2x600	70	54,00	Hög pall	• •
35 469 080 03	2500	2x600	80	54,00	Hög pall	
35 469 090 03	2000	2x600	90	43,20	Hög pall	• •
35 469 100 03	2000	2x600	100	43,20	Hög pall	
35 469 120 03	2000	2x600	120	43,20	Hög pall	• •

• • Beställningsvara. Kontakta Kundservice.



CLIMCOVER Lamella Alu2

Glasull med tvärställda fibrer i lameller fästa på glastrådsarmerad aluminiumfolie.

Användningsområde: Värme- och kondensolering av ventilationskanaler m.m.

Speciallängd för att minimera spill, anpassad efter kanaldimension, offereras på begäran, minst 50 rullar.

Deklarerad värmekonduktivitet enl SS-EN ISO 13787:

Medeltemp °C	10	50	100	200	250
λ-värde W/m ² °C	0,039	0,044	0,055	0,088	0,110

Glasull

Densitet: ca 28 kg/m³.

Förpackning: Plastsäck.

Totalt 12 mattor/pall. Sträckfilmad.

Euroklass: A2-s1,do.

Högsta användningstemperatur: 520 °C.

Ytbeklädnaden: max 120 °C.



Obrännbar glasull



Hög tryck-hållfasthet



Låg vikt



Enkel och snabb att installera



Återvunna råvaror

Artikelnummer	Längd	Bredd	Tjocklek	m ² /förp	Förp	Anmärkning
3522602000	10000	1200	20	12,00	Hög pall	
3522603000	8000	1200	30	9,60	Hög pall	
3522604000	6000	1200	40	7,20	Hög pall	
3522605000	5000	1200	50	6,00	Hög pall	
3522606000	4000	1200	60	4,80	Hög pall	
3522608000	3000	1200	80	3,60	Hög pall	
3522610000	2500	1200	100	3,00	Hög pall	

Mattor



CLIMCOVER CR Alu2

Glasull med veckad fiber på glastrådsarmerad aluminiumfolie.

Användningsområde: Värmeisolering av rör, behållare och kanaler samt kondensisolering av kalla installationer.

Deklarerad värmekonduktivitet enl SS-EN ISO 13787:

Medeltemp °C	10	50	100	200	250
λ-värde W/m ² C	0,035	0,041	0,050	0,073	0,086

Glasull

Densitet: ca 35 kg/m³.

Förpackning: Krympplast.

12 alt 18 rullar/pall.

Euroklass: A2-s1,do.

Högsta användningstemperatur: 250 °C.

Ytbeklädnaden: max 120 °C.



Obrännbar
glasull



Utmärkt
värmeisolering



Hög tryck-
hållfasthet



Låg vikt



Enkel och snabb
att installera



Återvunna
råvaror

Artikelnummer	Längd	Bredd	Tjocklek	m ² /pall	Förp	Anmärkning
3524903003	8150	1200	30	176,04	Pall	• •/10 pallar
3524904003	6000	1200	40	129,60	Pall	• •/10 pallar
3524905003	4800	1200	50	103,68	Pall	
3524906003	4000	1200	60	86,40	Pall	
3524907003	3400	1200	70	73,40	Pall	• •/10 pallar
3524908003	3000	1200	80	64,80	Pall	
3524910003	3750	1200	100	54,00	Pall	

• • Beställningsvara. Kontakta Kundservice.

Skivor



U Protect Slab 4.0 N

Användningsområde: Värme och brandisolering av rektangulära ventilationskanaler och branddörrar m.m.

Typgodkänd för utvändig brandisolering av ventilationskanaler. (Tg 3604/82).

Deklarerad värmekonduktivitet enl SS-EN ISO 13787:

Medeltemp °C	10	50	100	150	200	300	400
λ-värde W/m ² C	0,031	0,035	0,040	0,047	0,054	0,072	0,096

ULTIMATE

Densitet: ca 66 kg/m³.

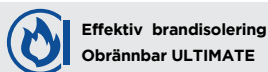
Förpackning: Krympplastpaket.

Paket på engångspall med dim.

1200 x 1200 mm. Krympplastad.

Euroklass: A1.

Högsta användningstemperatur: 400 °C.



Effektiv brandisolering
Obrännbar ULTIMATE



Utmärkt
värmeisolering



Låg vikt



Effektiv
ljudisolering

Artikelnummer	Längd	Bredd	Tjocklek	m ² /pall	Förp	Anmärkning
7160302	1200	600	30	112,32	Hög pall	• •/9 pallar
7160001	1200	600	40	86,40	Hög pall	• •/9 pallar
7160002	1200	600	50	69,12	Hög pall	• •/9 pallar
7160003	1200	600	60	51,84	Hög pall	• •/9 pallar
7160004	1200	600	70	43,20	Hög pall	• •/9 pallar
7160304	1200	600	80	43,20	Hög pall	• •/9 pallar
7160101	1200	600	90	34,56	Hög pall	• •/9 pallar
7160006	1200	600	100	34,56	Hög pall	• •/9 pallar

• • Beställningsvara. Kontakta Kundservice.

Skivor



U Protect Slab 4.0 Alu1

Produkten har glastrådsförstärkt aluminiumfolie på en sida.

Användningsområde: Värme-, kondens- och brandisolering av rektangulära ventilationskanaler och branddörrar m m.

Med hög ytfinish och möjlighet till diffusionstättning.

Typgodkänd för utvärdig brandisolering av ventilationskanaler. (Tg 3604/82).

ULTIMATE

Densitet: ca 66 kg/m³.

Förpackning: Krypplastpaket.

Paket på engångspall med dim.

1200 x 1200 mm. Krypplastad.

Euroklass: A1.

Högsta användningstemperatur: 400 °C.



Deklarerad värmekonduktivitet enl SS-EN ISO 13787:

Medeltemp °C	10	50	100	150	200	300	400
λ-värde W/m ² °C	0,031	0,035	0,040	0,047	0,054	0,072	0,096



Effektiv brandisolering
Obrännbar ULTIMATE



Utmärkt
värmeisolering



Låg vikt



Kondens-
isolering



Effektiv
ljudisolering

Artikelnummer	Längd	Bredd	Tjocklek	m ² /pall	Förp	Anmärkning
7159992	1200	600	30	112,32	Hög pall	• •/ 9 pallar
7159993	1200	600	40	86,40	Hög pall	
7160890	1200	600	40	7,20	Paket	
7159995	1200	600	50	69,12	Hög pall	• •/9 pallar
7159996	1200	600	60	51,84	Hög pall	
7160892	1200	600	60	4,32	Paket	
7159997	1200	600	70	43,20	Hög pall	• •/ 10 pallar
7159998	1200	600	80	43,20	Hög pall	• •/ 9 pallar
7160098	1200	600	90	34,56	Hög pall	
7160895	1200	600	90	2,88	Paket	
7159999	1200	600	100	34,56	Hög pall	• •/ 9 pall

• • Beställningsvara. Kontakta Kundservice.



U Protect Slab 4.0 V1

Produkten har stapelfiber på en sida.

Användningsområde: Värme-, ljud- och brandisolering av rektangulära ventilationskanaler och branddörrar samt fläktrum invändigt.

Typgodkänd för utvärdig brandisolering av ventilationskanaler. (Tg 3604/82).

ULTIMATE

Densitet: ca 66 kg/m³.

Förpackning: Krypplastpaket.

Paket på engångspall med dim.

1200 x 1200 mm. Krypplastad.

Euroklass: A1.

Högsta användningstemperatur: 400 °C.



Deklarerad värmekonduktivitet enl SS-EN ISO 13787:

Medeltemp °C	10	50	100	150	200	300	400
λ-värde W/m ² °C	0,031	0,035	0,040	0,047	0,054	0,072	0,096



Effektiv brandisolering
Obrännbar ULTIMATE



Utmärkt
värmeisolering



Låg vikt



Effektiv
ljudisolering

Artikelnummer	Längd	Bredd	Tjocklek	m ² /pall	Förp	Anmärkning
7159985	1200	600	30	112,32	Hög pall	• •/ 9 pallar
7159986	1200	600	40	86,40	Hög pall	• •/ 9 pallar
7159987	1200	600	50	69,12	Hög pall	• •/ 9 pallar
7159988	1200	600	60	51,84	Hög pall	• •/ 10 pallar
7163849	1200	600	70	43,20	Hög pall	• •/ 10 pallar
7159990	1200	600	80	43,20	Hög pall	• •/ 9 pallar
7160100	1200	600	90	34,56	Hög pall	• •/ 10 pallar
7159991	1200	600	100	34,56	Hög pall	• •/ 9 pallar

• • Beställningsvara. Kontakta Kundservice.

Skivor



ISOVER Cleantec® G 35

Ytbeklädnad av svart väv på en sida.

Användningsområde: Termisk isolering och ljuddämpning invändigt i ventilationskanaler och aggregat.

Typgodkänd för invändig isolering av ventilationskanaler (Tg 2706/92, 0422/94).

Glasull

Densitet: ca 35 kg/m³.

Förpackning: Engångspall för format 2000 x 1200 mm.

Euroklass: A2-s1,do.

Högsta användningstemperatur: 100 °C.

Ytbeklädnad: Mellan -30 och +50 °C.

* Se typgodkännande för ytterligare information.

Deklarerad värmekonduktivitet enl SS-EN ISO 13787:

Medeltemp °C	10	50	100
λ-värde W/m ² C	0,033	0,038	0,047



Artikelnummer	Längd	Bredd	Tjocklek	m ² /pall	Förp	Anmärkning
3587220201	2000	1200	20	72,00	Pall	
3546203000	1500	600	30	12,60	Paket	Utgår under 2018
3587220301	2000	1200	30	96,00	Pall	
3546205000	1500	600	50	7,20	Paket	Utgår under 2018
3566605003	2000	1200	50	57,60	Pall	
3566610003	2000	1200	100	28,80	Pall	Brandklass EI 15*



ISOVER Cleantec® Plus

Ytbeklädnad av mikroperorerad aluminiumfolie på en sida.

Användningsområde: Termisk isolering och ljuddämpning invändigt i ventilationskanaler och aggregat.

Typgodkänd för invändig isolering av ventilationskanaler (Tg 2706/92, 0422/94).

Deklarerad värmekonduktivitet enl SS-EN ISO 13787:

Medeltemp °C	10	50	100
λ-värde W/m ² C	0,033	0,038	0,047

Glasull

Densitet: ca 35 kg/m³.

Förpackning: Engångspall för format 2000 x 1200 mm.

Euroklass: A2-s1,do.

Högsta användningstemperatur: 100 °C.

Ytbeklädnad: Mellan -30 och +50 °C.

* Se typgodkännande för ytterligare information.



Artikelnummer	Längd	Bredd	Tjocklek	m ² /pall	Förp	Anmärkning
3564202003	2000	1200	20	144,00	Pall	
3564203003	2000	1200	30	96,00	Pall	
3564205003	2000	1200	50	57,60	Pall	
3564210003	2000	1200	100	28,80	Pall	Brandklass EI 15*

Skivor



ISOVER Cleantec® G 100

Ytbeklädnad av svart väv på en sida.

Användningsområde: Termisk isolering och ljuddämpning invändigt i ventilationskanaler och aggregat.

Typgodkänd för invändig isolering av ventilationskanaler (Tg 2706/92, 0422/94).

Deklarerad värmekonduktivitet enl SS-EN ISO 13787:

Medeltemp °C	10	50	100
λ-värde W/m°C	0,039	0,041	0,048

Stenull

Densitet: ca 100 kg/m³.

Förpackning: Engångspall för format 2000 x 1200 mm.

Euroklass: A1.

Högsta användningstemperatur: 100 °C.

Ytbeklädnad: Mellan -30 och +50 °C.

* Se typgodkännande för ytterligare information.



Effektiv ljudisolering



Effektiv brandisolering
Obrännbar Stenull

Artikelnummer	Längd	Bredd	Tjocklek	m ² /pall	Förp	Anmärkning
3586340301	2000	1200	30	86,40	Pall	Brandklass EI 15*
3586340701	2000	1200	70	36,00	Pall	Brandklass EI 30*
3586341201	2000	1200	120	21,60	Pall	Brandklass EI 60*



TECH Slab 2.0

Användningsområde: Isolering av cisternväggar, ugnar, behållare m.m.

Deklarerad värmekonduktivitet enl SS-EN ISO 13787:

Medeltemp °C	10	50	100	150	170
λ-värde W/m°C	0,034	0,042	0,054	0,068	0,074

Glasull

Densitet: ca 22 kg/m³.

Förpackning: 14 st säckar/pall.

Euroklass: A1.

Högsta användningstemperatur: 175 °C.



Obrännbar glasull



Utmärkt värmeisolering



Låg vikt



Mycket flexibel



Enkel och snabb att installera



Återvunna råvaror

Artikelnummer	Längd	Bredd	Tjocklek	m ² /pall	Förp	Anmärkning
3564105003	1510	600	50	152,21	Pall	• •
3564107003	1510	600	70	101,50	Pall	• •
3564108003	1510	600	80	101,47	Pall	• •
3564110003	1510	600	100	76,10	Pall	
3564112003	1510	600	120	63,42	Pall	• •
3564113503	1510	600	135	60,42	Pall	• •
3564115003	1510	600	150	50,74	Pall	• •
3564117003	1510	600	170	50,74	Pall	• •
3564120003	1510	600	200	38,05	Pall	• •

• • Beställningsvara. Kontakta Kundservice.

Skivor



ISOVER VVS-skiva 35

Stapelfiber på en sida.

Användningsområde: Värme- och ljudisolering för ventilationskanaler och aggregat.

Deklarerad värmekonduktivitet enl SS-EN ISO 13787:

Medeltemp °C	10	50	100	150	200
λ-värde W/m ² °C	0,033	0,038	0,047	0,058	0,071

Glasull

Densitet: ca 35 kg/m³.

Förpackning: Engångspall.

Euroklass: A1.

Högsta användningstemperatur: 200 °C.



Obrännbar
glasull



Utmärkt
värmeisolering



Låg vikt



Effektiv
ljudisolering



Återvunna
råvaror

Artikelnummer	Längd	Bredd	Tjocklek	m ² /pall	Förp	Anmärkning
3564003003	2000	1200	30	96,00	Pall	
3564005003	2000	1200	50	57,60	Pall	
3564010003	2000	1200	100	28,80	Pall	



ISOVER Tank Roof Slab 80 kPa

Användningsområde: Isolering av cistertak m m, som yttersta lag.

Stenull

Densitet: ca 190 kg/m³.

Förpackning: Krympplastförp. på pall
1000 x 1000 mm

Tryckhållfasthet: ≥80 kPa vid 10 % deformation.

Euroklass: A1.

Högsta användningstemperatur: 720 °C.

Deklarerad värmekonduktivitet enl SS-EN ISO 13787:

Medeltemp °C	10	50	100	150	200	300	400	500	600	700
λ-värde W/m ² °C	0,039	0,044	0,049	0,054	0,061	0,076	0,096	0,119	0,146	0,177



Obrännbar
Stenull



Hög tryck-
hållfasthet



Höga arbets-
temperaturer



Godkänd enligt
SSG 7591

Artikelnummer	Längd	Bredd	Tjocklek	m ² /pall	Förp	Anmärkning
3544910910	1000	500	20	60,00	Pall	• •

• • Beställningsvara. Kontakta Kundservice.



ISOVER Tank Roof Slab 20 kPa

Användningsområde: Isolering av cistertak, m.m.

Stenull

Densitet: ca 150 kg/m³.

Förpackning: Krympplastförp. på pall
1000 x 1000 mm

Tryckhållfasthet: ≥20 kPa vid 10 % deformation

Euroklass: A1.

Högsta användningstemperatur: 700 °C.

Deklarerad värmekonduktivitet enl SS-EN ISO 13787:

Medeltemp °C	10	50	100	150	200	300	400	500	600	700
λ-värde W/m ² °C	0,036	0,041	0,047	0,053	0,060	0,077	0,098	0,123	0,154	0,192



Obrännbar
Stenull



Hög tryck-
hållfasthet



Höga arbets-
temperaturer



Godkänd enligt
SSG 7591

Artikelnummer	Längd	Bredd	Tjocklek	m ² /pall	Förp	Anmärkning
3546005011	1200	1000	50	28,80	Pall	• •
3546006011	1200	1000	60	24,00	Pall	• •
3546008011	1200	1000	80	19,20	Pall	• •
3546010011	1200	1000	100	14,40	Pall	• •

• • Beställningsvara. Kontakta Kundservice.

Skivor



ISOVER Takboard 33

Användningsområde: Isolering av cistertak m m som yttersta lag.

Glasull

Densitet: ca 135 kg/m³.

Förpackning: Pall och paket 2400 x 1200 mm

Euroklass: A2-s1,d0.

Högsta användningstemperatur: 150 °C.

Deklarerad värmekonduktivitet enl SS-EN ISO 13787:

Medeltemp °C	10	50	100	150
λ-värde W/m ² °C	0,036	0,045	0,059	0,076



Obrännbar
glasull



Hög tryck-
hållfasthet



Låg vikt



Enkel och snabb
att installera



Återvunna
råvaror



Godkänd enligt
SSG 7591

Artikelnummer	Längd	Bredd	Tjocklek	m ² /pall	Förp	Anmärkning
3562101503	2400	1200	15	201,60	Pall	
3562102013	2400	1200	20	161,28	Pall	
3562102003	2400	1200	20	20,16	Paket	
3562103003	2400	1200	30	100,80	Pall	



ISOVER Takunderskiva 37

Användningsområde: Isolering av cistertak m.m.

Glasull

Densitet: ca 80 kg/m³.

Förpackning: Pall, ISOVER PlusPac, 1800 x 1200 mm, krympplastad.

Euroklass: A2-s1,d0.

Högsta användningstemperatur: 150 °C.

Deklarerad värmekonduktivitet enl SS-EN ISO 13787:

Medeltemp °C	10	50	100	150
λ-värde W/m ² °C	0,037	0,041	0,048	0,057



Obrännbar
glasull



Hög tryck-
hållfasthet



Låg vikt



Enkel och snabb
att installera



Återvunna
råvaror



Godkänd enligt
SSG 7591

Artikelnummer	Längd	Bredd	Tjocklek	m ² /pall	Förp	Anmärkning
3517705010	1200	900	50	49,68	Pall	
3517706010	1200	900	60	44,64	Pall	
3518508010	1200	900	80	31,68	Pall	
3517710011	1200	900	100	25,20	Pall	
3517712011	1200	900	120	22,32	Pall	
3517715010	1200	900	150	18,00	Pall	• •
3517718010	1200	900	180	13,68	Pall	• •

• • Beställningsvara. Kontakta Kundservice.

Brandisolerering av stålkonstruktioner



ISOVER FireProtect® 150

Användningsområde: Brandskydd av bärande stålkonstruktioner.

Godkänd för brandisolerering av bärande stålkonstruktioner (Tg 0251/99).
Typgodkänd för utvändig brandisolerering av ventilationskanaler (Tg 3604/82).

Skriv till ISOVER FireProtect® 150 finns under avsnitt Tillbehör.

Stenull

Densitet: ca 150 kg/m³.

Förpackning:

Format 1200 x 1000: Pall 1200 x 1000 mm.

Format 1200 x 600: Krympplastpaket på engångsspall med dim. 1200 x 1200 mm.

Krympplastad.

Euroklass: A1.

Värmekonduktivitet vid 10 °C λ_{10} :

Tjocklek 20-60 mm = 0,037 W/m°C

Tjocklek 80 mm = 0,039 W/m°C.



Effektiv brandisolerering
Obrännbar Stenull



Enkel och snabb
att installera

Artikelnummer	Längd	Bredd	Tjocklek	m ² /pall	Förp	Anmärkning
3546002011	1200	1000	20	72,00	Pall	
3546030000	1200	600	20	8,64	Paket	10 paket/pall
3546002511	1200	1000	25	57,60	Pall	•
3546003011	1200	1000	30	48,00	Pall	
3546030100	1200	600	30	5,04	Paket	12 paket/pall
3546003511	1200	1000	35	39,60	Pall	••
3546004011	1200	1000	40	36,00	Pall	•
3546005011	1200	1000	50	28,80	Pall	
3546030200	1200	600	50	2,88	Paket	12 paket/pall
3546006011	1200	1000	60	24,00	Pall	••
3546008011	1200	1000	80	19,20	Pall	••

• Levereras inom 10 arbetsdagar, • Beställningsvara. Kontakta Kundservice.

U SeaProtect

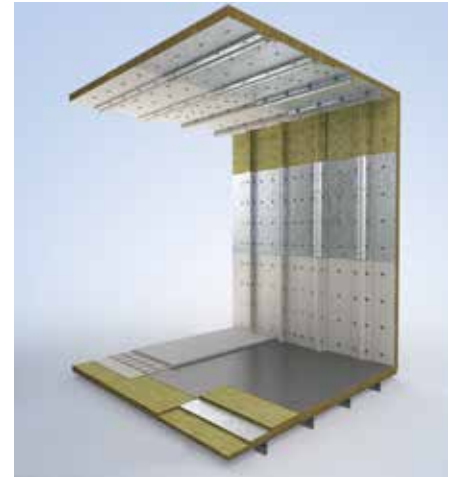
- En ny standard för Marin och Offshore

U SeaProtect är lösningen för brandsäkra konstruktioner vid fartygsbyggen och renoveringar. Sortimentet innebär stora fördelar vid installationer ombord, men även vid lagring och hantering av isoleringsprodukterna.

Med U SeaProtect marinprodukter tillgodoses de mest skiftande behov av brand-, ljud- och värmeisolering ombord.

U SeaProtect erbjuder som tillval olika yttskikt för exempelvis rengöringsmöjligheter och smutsavvisning.

U SeaProtect lösningarna är testade enligt FTP Code 2010 och uppfyller A-klass. Produkterna uppfyller också kraven enligt IMO SOLAS gällande "Non-Combustibility".



För konstruktionslösningar och mer information:
www.isover-teknisk-isolering.se

Marin Mattor

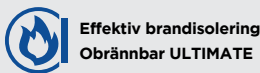


U SeaProtect Roll

Utan yttskikt.

Användningsområde: Matta för brand-, värme- och ljudisolering av fartyg.

ULTIMATE
Densitet: ca 24 kg/m³.



Effektiv brandisolering
 Obrännbar ULTIMATE



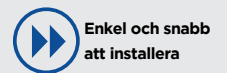
Utmärkt värmeisolering



Låg vikt



Effektiv ljudisolering



Enkel och snabb att installera

Artikelnummer	Längd	Bredd	Tjocklek	m ² /förp	m ² /pall	Anmärkning/Min kvant per beställning
7162673	14000	1200	50	16,80	201,60	••/ 1 pall
7162674	12000	1200	60	14,40	172,80	••/ 8 pall
7162675	9000	1200	80	10,80	129,60	••/ 8 pallar
7162676	7000	1200	100	8,40	100,80	••/ 1 pall

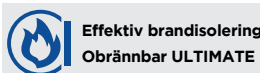
•• Beställningsvara. Kontakta Kundservice.



U SeaProtect Roll Alu1/V1

Användningsområde: Matta för brand-, värme- och ljudisolering av fartyg.

ULTIMATE
Densitet: ca 24, 36 kg/m³.



Effektiv brandisolering
 Obrännbar ULTIMATE



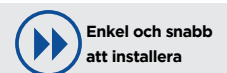
Utmärkt värmeisolering



Låg vikt



Effektiv ljudisolering



Enkel och snabb att installera

Artikelnummer	Längd	Bredd	Tjocklek	m ² /förp	m ² /pall	Anmärkning/Min kvant per beställning
7162680 Alu1 24 kg/m ³	14000	1200	50	16,80	201,60	••/ 1 pall
7162684 Alu1 24 kg/m ³	7000	1200	100	8,40	100,80	••/ 1 pall
7162727 Alu1 36 kg/m ³	6500	1200	60	7,80	93,60	••/ 1 pall
7162757 V1 36 kg/m ³	6500	1200	60	7,80	93,60	••/ 10 pall

•• Beställningsvara. Kontakta Kundservice.

Marin Mattor



U SeaProtect Wired Mat

Varmförzinkat 25 mm trådnät utan ytskikt mellan ull och nät.

Användningsområde: Nätmatta för värme-, ljudisolering och brandskydd av konstruktioner inom skeppsbyggnad.

ULTIMATE

Densitet: ca 66 kg/m³.

Förpackning: Komprimerad plastsäck. Varje säck innehåller 2 mattor. Pall 2 x 18 st mattor. Sträckfilmad.



Artikelnummer	Längd	Bredd	Tjocklek	m ² /förp	m ² /pall	Anmärkning/Min kvant per beställning
7910130	10000	600	30	12,00	216,00	• •/6 pallar
7910140	7500	600	40	9,00	162,00	• •/6 pallar
7910150	6000	600	50	7,20	129,60	• •/1 pallar
7910160	5000	600	60	6,00	108,00	• •/6 pallar
7910170	4300	600	70	5,16	92,88	• •/1 pall
7910180	3700	600	80	4,44	79,92	• •/6 pallar
7910190	3300	600	90	3,96	71,28	• •/6 pallar
7910100	3000	600	100	3,60	64,80	• •/6 pallar

• • Beställningsvara. Kontakta Kundservice.



U SeaProtect Wired Mat Alu1

Varmförzinkat 25 mm trådnät och glastrådsförstärkt aluminiumfolie mellan ull och nät.

Användningsområde: Nätmatta för värme-, ljudisolering och brandskydd av konstruktioner inom skeppsbyggnad.

ULTIMATE

Densitet: ca 66 kg/m³.

Förpackning: Komprimerad plastsäck. Varje säck innehåller 2 mattor. Pall 2 x 18 st mattor. Sträckfilmad.



Artikelnummer	Längd	Bredd	Tjocklek	m ² /förp	m ² /pall	Anmärkning/Min kvant per beställning
7910131	10000	600	30	12,00	216,00	• •/6 pallar
7910141	7500	600	40	9,00	162,00	• •/6 pallar
7910151	6000	600	50	7,20	129,60	• •/6 pallar
7910161	5000	600	60	6,00	108,00	• •/6 pallar
7910171	4300	600	70	5,16	92,88	• •/6 pallar
7910181	3700	600	80	4,44	79,92	• •/6 pallar
7910191	3300	600	90	3,96	71,28	• •/6 pallar
7910101	3000	600	100	3,60	64,80	• •/6 pallar

• • Beställningsvara. Kontakta Kundservice.

Marin Skivor



U SeaProtect Slab

Utan ytskikt.

Användningsområde: Skiva för brand-, värme- och ljudisolering av fartyg.

ULTIMATE

Densitet: ca 24-69,5 kg/m³.



MED-godkänd



Effektiv brandisolering
Obrännbar ULTIMATE



Utmärkt
värmeisolering



Låg vikt



Effektiv
ljudisolering



Enkel och snabb
att installera

Artikelnummer	Densitet	Längd	Bredd	Tjocklek	m ² /pall (förp)	Anmärkning/Min kvant per beställning
7162683	36,0	1200	600	60	51,84 (4,32)	• • / 1 pall
7162691	66,0	1200	600	30	112,32 (9,36)	• • / 1 pall
7162693	66,0	1200	600	50	69,12 (5,76)	• • / 1 pall

• • Beställningsvara. Kontakta Kundservice.



U SeaProtect Slab Alu1/G220

Användningsområde: Brand-, värme- och ljudisolering av fartyg.

Med ytskikt av armerad aluminiumfolie (MPA) eller vit glasväv (MPG) 220 g/m².

ULTIMATE

Densitet: ca 24, 36, 48, 67,5 kg/m³.



MED-godkänd



Effektiv brandisolering
Obrännbar ULTIMATE



Utmärkt
värmeisolering



Låg vikt



Effektiv
ljudisolering



Enkel och snabb
att installera

Artikelnummer	Densitet	Längd	Bredd	Tjocklek	m ² /pall (förp)	Anmärkning/Min kvant per beställning
7162708 Alu1	36,0	1200	600	60	51,84 (4,32)	• • / 1 pall
7159233 Alu1	48,0	1200	600	100	34,56 (2,88)	• • / 12 pallar
7162712 Alu1	66,0	1200	600	30	112,32 (9,36)	• • / 1 pall
7162721 G220	24,0	1200	625	50	120,00 (7,50)	• • / 1 pall
7162722 G220	36,0	1200	625	60	54,00 (4,50)	• • / 1 pall
7162728 G220	66,0	1200	625	30	117,00 (9,75)	• • / 1 pall

• • Beställningsvara. Kontakta Kundservice.

CRYOLENE



CRYOLENE för LNG och LPG applikationer

Användningsområde: För isolering av kryogena anläggningar, exempelvis LNG-tankar.

CRYOLENE finns i tre utförande, tak (681), tankväggar (682) och röranslutningar (684).

Värmeledningsförmåga W/(m * °C):	EN 12667		ISO 8302	
	10 °C	-50 °C	-100 °C	-170 °C
CRYOLENE 681	0,038	0,026	0,019	0,022
CRYOLENE 682	0,035	0,024	0,018	0,020

Glasull

Densitet: ca 12-24 kg/m³.

Euroklass: Med stapelfiber (VV): A1.

Med aluminiumfolie (AA): A2-s1,d0.

Högsta användningstemperatur: Från -170 °C till +120 °C.



Obrännbar
glasull



Utmärkt
värmeisolering



Mycket flexibel



Låg vikt



Återvunna
råvaror

Artikelnummer	Längd	Bredd	Tjocklek	m ² /förp	Förp	Anmärkning
CRYOLENE 681 VV	16000	1200	50	19,20	Rulle	••
CRYOLENE 681 VV	10000	1200	100	12,00	Rulle	••
CRYOLENE 681 VV	8000	1200	150	9,60	Rulle	••
CRYOLENE 681 AA	10000	1200	100	12,00	Rulle	••
CRYOLENE 682 VV	12000	1200	50	14,40	Rulle	••
CRYOLENE 682 VV	10000	1200	100	12,00	Rulle	••
CRYOLENE 682 VV	5000	2000	150	10,00	Rulle	••
CRYOLENE 682 AA	8000	1200	100	9,60	Rulle	••
CRYOLENE 684 VV	14000	1200	50	16,80	Rulle	••
CRYOLENE 684 VV	9000	1200	75	10,80	Rulle	••
CRYOLENE 684 VV	7000	1200	100	8,40	Rulle	••
CRYOLENE 684 AA	7000	1200	100	8,40	Rulle	••

•• Beställningsvara. Kontakta Kundservice.

Övrig mineralull



TECH Loose Wool HT

Användningsområde: Stoppningsisolering för hålrum och komplicerade ytor där standardprodukter inte kan användas.

Stenull

Densitet: Stoppas till önskad densitet.

Förpackning: Säck på engångspall med dim. 1200 x 1300 x 1800 mm. Krympplastad.

Euroklass: A1.

Högsta användningstemperatur: 700 °C.

Värmeledningsförmåga enl EN 12667 / EN 12939 vid densitet 100 kg/m³:

Medeltemp °C	50	100	150	200	250
λ-värde W/m ² °C	0,042	0,050	0,060	0,072	0,087



MED-godkänd



Effektiv brandisolering
Obrännbar Stenull



Höga arbets-
temperaturer

Artikelnummer	Längd	Bredd	Tjocklek	kg/säck	Säck/pall	Anmärkning/Min kvant per beställning
7191687	1070	545	80	12	21	••/1 pall

•• Beställningsvara. Kontakta Kundservice.

Övrig mineralull



ISOVER Oplastat Drev

Användningsområde: Glasullsremsa för drevning runt fönster, dörrar och mellan byggelement.

Glasull



Oibrännbar
glasull



Enkel och snabb
att installera



Effektiv
ljudisolering



Återvunna
råvaror

Artikelnummer	Längd	Bredd	Tjocklek	m/förp	rlr/förp	Anmärkning
3580000101	9100	50	30	209,30	23	
3580000200	9100	100	30	100,10	11	



ISOVER ULTIMATE Drev

Användningsområde: ULTIMATE-remsa för branddrevning runt fönster, dörrar och mellan byggelement

ULTIMATE



Oibrännbar
ULTIMATE



Enkel och snabb
att installera



Effektiv
ljudisolering

Artikelnummer	Längd	Bredd	Tjocklek	m/förp	rlr/förp	Anmärkning
3588016100	10000	100	30	110,00	11	

Tillbehör



ISOVER Fire Sealing Strip

Brandpackning på rulle för rörgenomföringar med CLIMPIPE Section Alu2. Består av expanderande grafitmaterial.

Godkänd för rörgenomföring i brandcellsavskiljande väggar och bjälklag, Europeisk Teknisk Bedömning (ETA 15/0026).

NYHET!

Artikelnummer	Längd	Bredd	rullar/kart	Anmärkning
3544911003	18000	50	1	



ISOVER GPG Fire Mortar

Brandtätmassa för rörgenomföringar med CLIMPIPE Section Alu2. Består av gips, perlite och glasfiber som vid tillsättning av vatten blir till en vit brandtätmassa i flytande eller styv konsistens.

Godkänd för rörgenomföring i brandcellsavskiljande väggar och bjälklag, Europeisk Teknisk Bedömning (ETA 15/0026).

NYHET!

Artikelnummer	L/förp	Anmärkning
3544911103	10	
3544911203	20	

Tillbehör



ISOVER FireProtect® Screw

Användningsområde: för montage av ISOVER FireProtect® 150 och U Protect Slabs.

Förzinkat stål.
Skruvens längd ska vara minst dubbla isolertjockleken.

Godkänd för brandisolering av bärande stålkonstruktioner med ISOVER FireProtect® 150 (Tg 0251/99)

Typgodkänd för utvändigt brandisolering av ventilationskanaler (Tg 3604/82).



Enkel och snabb
att installera

Artikelnummer	Längd	St/kart	Anmärkning
3544804000	40	1000	
3544806000	60	1000	
3544807000	70	1000	
3544808000	80	1000	
3544809000	90	500	
3544810000	100	500	
3544812000	120	500	
3544813000	130	500	
3544816000	160	200	••

•• Beställningsvara. Kontakta Kundservice.



ISOVER Reparationstejp för Cleantec® Plus

Rutärmerad tejp.



Hög vidhäft-
ningsförmåga

Artikelnummer	Längd	Bredd	rullar/kart	Anmärkning
3544700300	50000	50	24	

ISOVER Cleantec® Skylt

För märkning av ventilationskanaler.

Artikelnummer	st/förp	Anmärkning
3544700100	25	

ISOVER Reparationsfolie

För reparation och komplettering av ytbeklädnad. Tillverkad av glastrådsförstärkt aluminiumfolie (för CLIMPIPE Section Alu2 och CLIMCOVER Lamella Alu2).

Artikelnummer	Längd	Bredd	m ² /förp	Anmärkning
3587240000	25000	1200	30,00	

Tillbehör



ISOVER Aluminiumtejp - rutarmerad

För förslutning av skarvar på CLIMPIPE Section Alu2.



Högsta användningstemperatur: 90 °C.
Lägsta användningstemperatur: -40 °C.
Lägsta rekommenderade monterings-temperatur: 10 °C.

Artikelnummer	Längd	Bredd	rullar/kart	Anmärkning
3544700200	50000	50	16	
3544700900	50000	75	12	



ISOVER Aluminiumtejp - slät

För förslutning av skarvar på CLIMCOVER Lamella Alu2



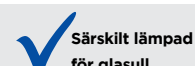
Högsta användningstemperatur: 120 °C.
Lägsta användningstemperatur: -40 °C.
Lägsta rekommenderade monterings-temperatur: 10 °C.

Artikelnummer	Längd	Bredd	rullar/kart	Anmärkning
3544700500	25000	48	36	MED-godkänd
3544700600	25000	72	36	MED-godkänd

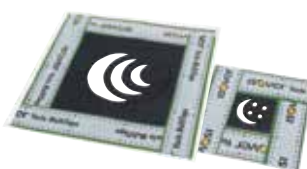


ISOVER Isolerknivar

För kapning av mineralullsprodukter. För lätta och styva produkter. Samtliga har tandat blad.



Artikelnummer	Längd	st/krt	Anmärkning
3544200200	210	6	Mini
3544200000	280	6	Midi
3544200100	360	6	Maxi



ISOVER Vario® Stos

Flexibel EPDM-duk med starkt häftande akryltejp för luft- och ångtätning vid genomföringar.

ISOVER Vario® Stos 195 för eldosa, Ø 70-80 mm och små hål för elrör.
 ISOVER Vario Stos 285, Ø 63-200 mm samt för rektangulära kanaler 100-200 mm.



Artikelnummer	st/påse	Format	Anmärkning
3537500100	10	Vario® Stos 195 x 195 mm	Lev endast i hela pkt
3537500200	5	Vario® Stos 285 x 285 mm	Lev endast i hela pkt



Anteckningar

Försäljningsorganisation

Teknisk isolering



Erik Hellberg
Försäljningschef

Telefon 042 - 840 82
erik.hellberg@saint-gobain.com



Mats Kristenson
Key Account Manager Industri

Telefon 042 - 840 84
mats.kristenson@saint-gobain.com



Rickard Granberg
Distriktschef Umeå

Telefon 042 - 840 88
rickard.granberg@saint-gobain.com

Område:
Västerbotten
Norrbotten



Mats Hansson
Distriktschef Gävle

Telefon 042 - 840 87
mats.hansson@saint-gobain.com

Område:
Västernorrland
Jämtland
Dalarna
Gävleborg



Nicklas Andersén
Regionchef öst

Telefon 042 - 845 59
nicklas.andersen@saint-gobain.com

Område:
Stockholm
Uppsala
Södermanland
Västmanland
Gotland



Albert Burén
Regionchef väst

Telefon 042 - 846 55
albert.buren@saint-gobain.com

Område:
Jönköping
Västra Götaland
Värmland
Örebro
Östergötland



Tobias Svensson
Regionchef syd

Telefon 042 - 843 83
tobias.svensson@saint-gobain.com

Område:
Skåne
Blekinge
Kalmar
Kronoberg
Halland



Teknisk support

Marcus Dehlin
Teknisk support

Telefon 042 - 846 66, mån-tors kl 9-12
teknisksupport.isover@saint-gobain.com
www.isover-teknisk-isolering.se/
teknisksupport

Kundservice



Marcus Dehlin
Innesäljare väst & syd

Telefon 042 - 843 64
Fax 042 - 844 75
kundservice@isover.se



Margareta Hedström
Innesäljare norr

Telefon 042 - 844 11
Fax 042 - 844 75
kundservice@isover.se



Viktoria Sjöstrand
Innesäljare öst

Telefon 042 - 844 01
Fax 042 - 844 75
kundservice@isover.se



Anmäl dig här!



Besök vår hemsida för mer information om teknisk isolering!

www.isover-teknisk-isolering.se

Håll dig uppdaterad med ISOVERs nyhetsbrev

Varje kvartal skickar vi ut samlad information till våra kunder med det senaste från branschen och inom hållbart byggande. Ett separat utskick med inriktning mot Teknisk isolering och ett annat med fokus på Byggisolering. Här kan du läsa om brandsäkra och smarta lösningar, ny teknik och lära mer om våra energieffektiva isolerprodukter i mineralull. Vi bevakar även nya branschregler och krav som kan vara värdefullt för dig att känna till. Vi gör även reportage med intressanta projekt och intervjuar olika aktörer. Missa inte detta!

Anmäl dig enklast via vår hemsida: www.isover.se/nyhetsbrev

SAINT-GOBAIN

Saint-Gobain Sweden AB • ISOVER

267 82 Billeshölm • Sverige
Tel 042-840 00

www.isover-teknisk-isolering.se